

IE-AC 09/18

INFORME SOBRE AUDIENCIA INFANTIL EN LA TELENVELA *ÁNGEL REBELDE*

10 de junio de 2009



1. ANTECEDENTES

1.1. El Consejo Audiovisual de Andalucía instó el 24 de julio de 2008 a la RTVA a que retirase de la franja horaria infantil la telenovela *Ángel rebelde* al considerar que sus contenidos podían perjudicar el desarrollo físico, mental y moral de los menores de edad, según lo establecido en el artículo 17.2 de la Ley 25/1994 de Televisión sin Fronteras. El CAA advirtió que dicho programa debía clasificarse y señalizarse como no recomendable para menores de 18 años en atención a sus contenidos sexistas y a la presentación acrítica y banalizadora de la violencia de género que transmitía.

La RTVA cambió el horario de emisión de la telenovela que, a partir del 22 de diciembre de 2008, se ha emitido fuera de la franja horaria protegida (6 a 22 horas), en concreto a partir de las 22 horas.



1.2. OBJETO DEL INFORME: Análisis comparado de la audiencia infantil y juvenil de la telenovela *Ángel rebelde* en horario de sobremesa (su emisión se iniciaba entre las 15:30 y las 16:30) y de *prime time* (inicio de emisión entre las 22 y las 22:30 aproximadamente).

El Consejo ha analizado el promedio de audiencia en números absolutos, *rating* y cuota de pantalla de 189 capítulos emitidos en horario de tarde y 17 en franja horaria nocturna, emitidos entre el 31 de marzo de 2008 y el 6 de abril 2009, según los datos facilitados por TNS-Sofres y tras consultar datos parciales remitidos por Corporación Multimedia. En concreto se han tenido en cuenta dos tramos de audiencia: de 4 a 12 años y de 13 a 24.

Se pretendía evaluar si se había logrado el objetivo pretendido por el Consejo al instar a la retirada de la franja protegida de la telenovela y a su clasificación como programa no recomendable para menores 18 de años o, por el contrario, se había incrementado la audiencia infantil como consecuencia de su emisión a partir de las 22, conclusión que podía desprenderse de informes diarios y parciales de audiencia.

2. TABLAS

Se ofrecen a continuación cuatro tablas:

Tabla 1: Se recoge en ella el promedio de audiencia en miles, en tantos por ciento y la cuota de pantalla, referido a las audiencias comprendidas entre los 4 y los 12 años de edad, separando por una parte los relativos a las emisiones en horario de tarde y en horario de noche, con el objeto de que puedan ser comparados.

Tabla 2: Se dan aquí los datos completos de audiencia en miles, en tantos por ciento y la cuota de pantalla de los espectadores comprendidos entre los 4 y los 12 años a lo largo de la totalidad de las emisiones de la telenovela *Ángel rebelde* en Canal Sur TV, que se extienden desde el 31 de marzo de 2008 al 6 de abril de 2009.

Tabla 3: Presenta el promedio de audiencia en miles, en tantos por ciento y la cuota de pantalla, referido a las audiencias comprendidas entre los 13 y los 24 años de edad, separando por una parte los relativos a las emisiones en horario de tarde y en horario de noche, tal como se hizo en la Tabla 1.



Tabla 4: Siguiendo ahora el modelo de la Tabla 2, se recogen ahora los datos completos de audiencia en miles, en tantos por ciento y la cuota de pantalla de los espectadores comprendidos entre los 13 y los 24 años a lo largo de la totalidad de las emisiones de la telenovela *Ángel rebelde* en Canal Sur TV, ocurridas entre el 31 de marzo de 2008 al 6 de abril de 2009.

Tabla 1: Promedio de audiencia (4-12 años) de las emisiones de *Ángel Rebelde* según horario de emisión

Horario	Emisiones	AM (miles)	AM (%)	Cuota
Tarde	189	38,7	5,1	17,0
Noche	17	24,7	3,2	17,5

Fuente: TN Sofres, elaboración Área de Contenidos

Tabla 2: Audiencia (4-12) de todas las emisiones de *Ángel Rebelde* en Canal Sur TV

Fecha	Día semana	Hora de Inicio	AM(000)	AM%	Cuota
31/03/2008	Lunes	22:19:45	18	2,4	12,7
01/04/2008	Martes	15:34:13	31	4	12
02/04/2008	Miércoles	15:30:58	17	2,2	7,5
03/04/2008	Jueves	15:35:41	19	2,5	9
04/04/2008	Viernes	15:36:31	43	5,7	17,3
07/04/2008	Lunes	15:33:24	31	4	14,6
08/04/2008	Martes	15:36:34	31	4,1	13,3
09/04/2008	Miércoles	15:36:29	39	5,2	17,1
10/04/2008	Jueves	15:35:07	12	1,6	4,9
11/04/2008	Viernes	15:32:36	39	5,1	14
14/04/2008	Lunes	15:30:51	32	4,2	12,9
15/04/2008	Martes	15:32:43	29	3,9	13,3



Fecha	Día semana	Hora de Inicio	AM(000)	AM%	Cuota
16/04/2008	Miércoles	15:36:52	40	5,2	15,5
17/04/2008	Jueves	15:35:19	48	6,3	21,2
18/04/2008	Viernes	15:36:22	21	2,7	10,7
21/04/2008	Lunes	15:39:29	38	5	14,8
22/04/2008	Martes	15:34:58	29	3,8	14,7
23/04/2008	Miércoles	15:32:03	32	4,2	13,8
24/04/2008	Jueves	15:30:15	17	2,3	8,2
25/04/2008	Viernes	15:32:09	22	2,8	14,5
28/04/2008	Lunes	15:33:18	14	1,8	7,3
29/04/2008	Martes	15:29:52	13	1,7	6,1
30/04/2008	Miércoles	15:28:34	33	4,4	12,1
01/05/2008	Jueves	15:30:16	12	1,6	10,8
02/05/2008	Viernes	15:35:15	20	2,6	10,8
05/05/2008	Lunes	15:26:16	33	4,4	12,4
06/05/2008	Martes	15:31:29	19	2,5	10,2
07/05/2008	Miércoles	15:31:25	41	5,4	16,9
08/05/2008	Jueves	15:29:18	20	2,7	9,7
09/05/2008	Viernes	15:37:57	30	4	15,6
12/05/2008	Lunes	15:35:35	32	4,2	12,1
13/05/2008	Martes	15:36:12	16	2,1	7,8
14/05/2008	Miércoles	15:28:40	33	4,4	11,8
15/05/2008	Jueves	15:36:14	28	3,7	16,4
16/05/2008	Viernes	15:36:57	36	4,8	17,5



Fecha	Día semana	Hora de Inicio	AM(000)	AM%	Cuota
19/05/2008	Lunes	15:38:11	20	2,7	8,6
20/05/2008	Martes	15:35:32	23	3	10,4
21/05/2008	Miércoles	15:38:40	30	4	14,7
22/05/2008	Jueves	15:33:24	25	3,3	12,2
23/05/2008	Viernes	15:31:46	16	2,2	10,2
26/05/2008	Lunes	15:29:32	25	3,3	9,8
27/05/2008	Martes	15:35:47	27	3,5	12,2
28/05/2008	Miércoles	15:33:40	16	2,1	6,7
29/05/2008	Jueves	15:35:17	18	2,4	8,3
30/05/2008	Viernes	15:31:42	27	3,6	12,5
02/06/2008	Lunes	15:33:13	25	3,3	12,1
03/06/2008	Martes	15:33:30	6	0,8	2,7
04/06/2008	Miércoles	15:26:26	26	3,4	12,9
05/06/2008	Jueves	15:35:22	27	3,6	12,6
06/06/2008	Viernes	15:33:22	23	3	11,8
09/06/2008	Lunes	15:35:20	26	3,4	12,8
10/06/2008	Martes	15:39:46	29	3,8	14,4
11/06/2008	Miércoles	15:33:26	33	4,4	15,2
12/06/2008	Jueves	15:37:27	48	6,4	20,1
13/06/2008	Viernes	15:32:49	44	5,8	19,1
16/06/2008	Lunes	15:34:09	16	2,1	6,1
17/06/2008	Martes	15:36:14	26	3,5	13,3
18/06/2008	Miércoles	15:36:41	24	3,1	10,2



Fecha	Día semana	Hora de Inicio	AM(000)	AM%	Cuota
19/06/2008	Jueves	15:39:56	31	4,1	13,5
20/06/2008	Viernes	15:35:12	19	2,5	9,2
23/06/2008	Lunes	15:38:45	18	2,4	7,7
24/06/2008	Martes	15:37:17	34	4,5	15
25/06/2008	Miércoles	15:39:39	38	5	13,4
26/06/2008	Jueves	15:39:18	22	2,9	10,1
27/06/2008	Viernes	15:38:55	40	5,3	23
30/06/2008	Lunes	15:38:52	31	4,1	11,9
01/07/2008	Martes	15:35:13	40	5,3	18,5
02/07/2008	Miércoles	15:35:24	23	3,1	13,6
03/07/2008	Jueves	15:35:23	39	5,2	19,6
04/07/2008	Viernes	15:39:54	43	5,7	17
07/07/2008	Lunes	15:34:34	26	3,4	15,6
08/07/2008	Martes	15:26:50	23	3,1	13,3
09/07/2008	Miércoles	15:30:56	35	4,6	18,2
10/07/2008	Jueves	15:27:19	23	3,1	13,5
11/07/2008	Viernes	15:37:56	39	5,2	18,7
14/07/2008	Lunes	15:29:53	20	2,6	9,5
15/07/2008	Martes	15:32:55	36	4,8	16
16/07/2008	Miércoles	15:29:13	30	3,9	12,5
17/07/2008	Jueves	15:36:31	42	5,5	22,8
18/07/2008	Viernes	15:35:59	22	2,9	11,1
21/07/2008	Lunes	15:31:39	18	2,4	11,7



Fecha	Día semana	Hora de Inicio	AM(000)	AM%	Cuota
22/07/2008	Martes	15:35:18	44	5,8	20,3
23/07/2008	Miércoles	15:34:08	43	5,6	19,5
24/07/2008	Jueves	15:33:34	36	4,8	20,1
25/07/2008	Viernes	15:34:38	12	1,6	8,3
28/07/2008	Lunes	15:33:25	54	7,1	19,5
29/07/2008	Martes	15:39:50	36	4,8	16,7
30/07/2008	Miércoles	15:34:10	23	3	10,4
31/07/2008	Jueves	15:34:13	57	7,5	22,2
01/08/2008	Viernes	15:34:33	56	7,4	24,5
04/08/2008	Lunes	15:35:58	79	10,5	32,9
05/08/2008	Martes	15:33:39	31	4,1	17,3
06/08/2008	Miércoles	15:37:44	47	6,2	22,7
07/08/2008	Jueves	15:32:57	31	4,2	15,9
08/08/2008	Viernes	15:41:23	54	7,1	17,3
11/08/2008	Lunes	15:30:22	30	4	16
12/08/2008	Martes	15:27:03	32	4,2	11,7
13/08/2008	Miércoles	15:34:14	39	5,2	19,4
14/08/2008	Jueves	15:35:24	43	5,7	25
15/08/2008	Viernes	15:34:29	27	3,5	14
18/08/2008	Lunes	15:32:26	43	5,6	19
19/08/2008	Martes	15:30:45	54	7,1	21
20/08/2008	Miércoles	15:39:25	48	6,4	19
21/08/2008	Jueves	15:46:35	42	5,5	16,7



Fecha	Día semana	Hora de Inicio	AM(000)	AM%	Cuota
22/08/2008	Viernes	15:38:50	27	3,6	11,5
25/08/2008	Lunes	15:34:42	33	4,4	17,1
26/08/2008	Martes	15:36:52	32	4,2	14,1
27/08/2008	Miércoles	15:35:09	40	5,3	17,5
28/08/2008	Jueves	15:35:01	54	7,1	22,5
29/08/2008	Viernes	15:39:45	48	6,4	36,2
01/09/2008	Lunes	15:28:54	56	7,5	19,6
02/09/2008	Martes	15:30:47	48	6,3	19,1
03/09/2008	Miércoles	15:35:29	47	6,2	18,4
04/09/2008	Jueves	15:35:55	40	5,3	16,9
05/09/2008	Viernes	15:33:17	34	4,5	18,1
08/09/2008	Lunes	15:34:18	20	2,7	10,7
09/09/2008	Martes	15:30:36	45	5,9	25,5
10/09/2008	Miércoles	15:34:55	44	5,8	19,6
11/09/2008	Jueves	15:33:27	45	6	21
12/09/2008	Viernes	15:29:45	34	4,5	10,1
15/09/2008	Lunes	15:31:57	57	7,5	28,4
16/09/2008	Martes	15:31:55	32	4,3	14,1
17/09/2008	Miércoles	15:30:59	39	5,1	19,3
18/09/2008	Jueves	15:33:52	64	8,4	24,5
19/09/2008	Viernes	15:33:32	39	5,1	17,4
22/09/2008	Lunes	15:38:05	43	5,7	18,1
23/09/2008	Martes	15:31:27	60	7,9	20,2



Fecha	Día semana	Hora de Inicio	AM(000)	AM%	Cuota
24/09/2008	Miércoles	15:34:58	45	5,9	15,2
25/09/2008	Jueves	15:34:03	37	4,9	17,7
26/09/2008	Viernes	15:32:25	31	4,1	13,6
29/09/2008	Lunes	15:33:11	48	6,3	21,1
30/09/2008	Martes	15:26:06	47	6,2	23,5
01/10/2008	Miércoles	15:28:47	33	4,3	15,2
02/10/2008	Jueves	15:35:28	53	7	22,6
03/10/2008	Viernes	15:35:32	53	7	21,7
06/10/2008	Lunes	15:33:00	63	8,3	28,4
07/10/2008	Martes	15:29:56	59	7,8	25
08/10/2008	Miércoles	15:28:09	42	5,6	17,7
09/10/2008	Jueves	15:32:25	33	4,4	17,1
10/10/2008	Viernes	15:36:01	74	9,7	28,4
13/10/2008	Lunes	15:33:46	42	5,6	25,5
14/10/2008	Martes	15:35:28	41	5,5	23
15/10/2008	Miércoles	15:28:50	38	5,1	15,8
16/10/2008	Jueves	15:37:39	62	8,2	29,2
17/10/2008	Viernes	15:33:20	34	4,6	15,6
20/10/2008	Lunes	15:35:45	35	4,7	21,2
21/10/2008	Martes	15:32:30	40	5,3	22,3
22/10/2008	Miércoles	15:33:56	79	10,5	34,5
23/10/2008	Jueves	15:35:52	67	8,8	25,3
24/10/2008	Viernes	15:35:23	71	9,4	28,4



Fecha	Día semana	Hora de Inicio	AM(000)	AM%	Cuota
27/10/2008	Lunes	15:35:06	39	5,2	19,6
28/10/2008	Martes	15:32:52	64	8,5	31
29/10/2008	Miércoles	15:33:10	47	6,1	22,4
30/10/2008	Jueves	15:39:35	54	7,2	23,6
31/10/2008	Viernes	15:34:59	37	4,9	16,4
03/11/2008	Lunes	15:30:10	50	6,6	25,4
04/11/2008	Martes	15:32:26	61	8	30,3
05/11/2008	Miércoles	15:34:26	77	10,2	31,2
06/11/2008	Jueves	15:31:19	57	7,6	23,9
07/11/2008	Viernes	15:34:03	80	10,6	33,3
10/11/2008	Lunes	15:30:41	53	7	24,7
11/11/2008	Martes	15:33:58	38	5	20,3
12/11/2008	Miércoles	15:31:13	74	9,7	26,4
13/11/2008	Jueves	15:33:59	58	7,7	28,1
14/11/2008	Viernes	15:31:57	62	8,2	28,3
17/11/2008	Lunes	15:36:04	57	7,5	23,4
18/11/2008	Martes	15:38:05	54	7,1	26,7
19/11/2008	Miércoles	15:37:28	49	6,5	21,4
20/11/2008	Jueves	15:37:59	55	7,2	26,1
21/11/2008	Viernes	15:30:07	46	6	21,6
24/11/2008	Lunes	15:33:48	60	7,9	23,6
25/11/2008	Martes	15:34:34	36	4,8	14,8
26/11/2008	Miércoles	15:34:03	35	4,6	11,9



Fecha	Día semana	Hora de Inicio	AM(000)	AM%	Cuota
27/11/2008	Jueves	15:34:07	55	7,3	20,6
28/11/2008	Viernes	15:36:16	67	8,9	25,3
01/12/2008	Lunes	15:42:01	47	6,2	18,1
02/12/2008	Martes	15:31:59	43	5,7	19,4
03/12/2008	Miércoles	15:37:09	50	6,6	20,5
04/12/2008	Jueves	15:38:53	39	5,2	16,5
05/12/2008	Viernes	15:29:24	30	3,9	15,7
08/12/2008	Lunes	15:38:24	33	4,3	14,3
09/12/2008	Martes	15:29:21	38	5	16,7
10/12/2008	Miércoles	15:37:38	38	5	15,8
11/12/2008	Jueves	15:31:33	45	6	19,4
12/12/2008	Viernes	15:33:21	51	6,8	18,5
15/12/2008	Lunes	15:35:42	31	4,1	16,4
16/12/2008	Martes	15:56:35	69	9,1	35,2
17/12/2008	Miércoles	15:57:54	39	5,1	18
18/12/2008	Jueves	16:03:48	73	9,6	31,7
19/12/2008	Viernes	15:55:50	27	3,5	13,8
22/12/2008	Lunes	22:07:40	15	2	9,5
29/12/2008	Lunes	22:00:06	33	4,4	15
29/12/2008	Lunes	22:34:46	31	4,1	12,9
05/01/2009	Lunes	22:04:51	54	7,2	24,7
12/01/2009	Lunes	22:22:20	44	5,6	27,2
19/01/2009	Lunes	22:20:13	25	3,2	21,6



Fecha	Día semana	Hora de Inicio	AM(000)	AM%	Cuota
26/01/2009	Lunes	22:27:37	13	1,7	9,1
02/02/2009	Lunes	22:25:00	17	2,2	10,6
09/02/2009	Lunes	22:29:44	24	3,1	33,1
23/02/2009	Lunes	22:28:01	24	3	15,7
02/03/2009	Lunes	22:26:47	27	3,4	21,4
09/03/2009	Lunes	22:27:43	18	2,3	14,4
16/03/2009	Lunes	22:30:42	9	1,1	9,7
23/03/2009	Lunes	22:34:57	10	1,3	7,1
30/03/2009	Lunes	22:24:23	28	3,6	26,1
06/04/2009	Lunes	22:15:23	30	3,9	18,8

Fuente: TN Sofres



Tabla 3: Promedio de audiencia (13-24 años) de las emisiones de *Ángel Rebelde* según horario de emisión

Horario	Emisiones	AM (miles)	Rating	Cuota
Tarde	189	64,7	5,5	20,9
Noche	17	58,3	4,9	17,4

AM (miles): Audiencia del programa en números absolutos.

Rating: Porcentaje de audiencia del programa sobre el universo total de la población considerada.

Cuota: Porcentaje de audiencia del programa sobre el total de personas de la población que estaban viendo la televisión en ese momento.



Tabla 4: Audiencia (13-24 años) de todas las emisiones de *Ángel Rebelde* en Canal Sur TV

Fecha	Día semana	Hora de Inicio	AM(000)	AM%	Cuota
31/03/2008	Lunes	22:19:45	50	4,3	16
01/04/2008	Martes	15:34:13	78	6,6	22,7
02/04/2008	Miércoles	15:30:58	51	4,4	15,2
03/04/2008	Jueves	15:35:41	51	4,3	16,8
04/04/2008	Viernes	15:36:31	47	4	13,8
07/04/2008	Lunes	15:33:24	55	4,7	16,2
08/04/2008	Martes	15:36:34	53	4,5	14,9
09/04/2008	Miércoles	15:36:29	64	5,4	15,5
10/04/2008	Jueves	15:35:07	40	3,4	10,1
11/04/2008	Viernes	15:32:36	43	3,7	14,6
14/04/2008	Lunes	15:30:51	53	4,5	15,9
15/04/2008	Martes	15:32:43	82	7	22,8
16/04/2008	Miércoles	15:36:52	64	5,4	18,4
17/04/2008	Jueves	15:35:19	68	5,8	20,5
18/04/2008	Viernes	15:36:22	74	6,3	22
21/04/2008	Lunes	15:39:29	54	4,6	18,1
22/04/2008	Martes	15:34:58	57	4,8	19,4
23/04/2008	Miércoles	15:32:03	61	5,2	19,1
24/04/2008	Jueves	15:30:15	29	2,4	11
25/04/2008	Viernes	15:32:09	61	5,2	23,2



Fecha	Día semana	Hora de Inicio	AM(000)	AM%	Cuota
28/04/2008	Lunes	15:33:18	63	5,3	22,2
29/04/2008	Martes	15:29:52	55	4,6	16,5
30/04/2008	Miércoles	15:28:34	51	4,3	16,8
01/05/2008	Jueves	15:30:16	19	1,6	10
02/05/2008	Viernes	15:35:15	60	5,1	26,7
05/05/2008	Lunes	15:26:16	47	4	14,6
06/05/2008	Martes	15:31:29	52	4,5	17,8
07/05/2008	Miércoles	15:31:25	47	4	14,5
08/05/2008	Jueves	15:29:18	62	5,3	19,4
09/05/2008	Viernes	15:37:57	72	6,1	24,1
12/05/2008	Lunes	15:35:35	53	4,5	18,3
13/05/2008	Martes	15:36:12	60	5,1	19,3
14/05/2008	Miércoles	15:28:40	50	4,2	16,6
15/05/2008	Jueves	15:36:14	45	3,8	17
16/05/2008	Viernes	15:36:57	53	4,5	19,3
19/05/2008	Lunes	15:38:11	52	4,4	17,2
20/05/2008	Martes	15:35:32	50	4,3	17,9
21/05/2008	Miércoles	15:38:40	55	4,7	20
22/05/2008	Jueves	15:33:24	62	5,3	20,5
23/05/2008	Viernes	15:31:46	63	5,4	22,9
26/05/2008	Lunes	15:29:32	76	6,5	22,5
27/05/2008	Martes	15:35:47	57	4,9	18,9
28/05/2008	Miércoles	15:33:40	34	2,9	15,1
29/05/2008	Jueves	15:35:17	68	5,7	18,4
30/05/2008	Viernes	15:31:42	51	4,3	16



Fecha	Día semana	Hora de Inicio	AM(000)	AM%	Cuota
02/06/2008	Lunes	15:33:13	55	4,7	18,2
03/06/2008	Martes	15:33:30	63	5,3	19,3
04/06/2008	Miércoles	15:26:26	55	4,6	15,6
05/06/2008	Jueves	15:35:22	47	4	14,8
06/06/2008	Viernes	15:33:22	63	5,3	19,9
09/06/2008	Lunes	15:35:20	63	5,3	22,2
10/06/2008	Martes	15:39:46	87	7,4	27,8
11/06/2008	Miércoles	15:33:26	86	7,3	24,7
12/06/2008	Jueves	15:37:27	76	6,5	25
13/06/2008	Viernes	15:32:49	59	5	19,2
16/06/2008	Lunes	15:34:09	79	6,7	21,7
17/06/2008	Martes	15:36:14	70	6	25,2
18/06/2008	Miércoles	15:36:41	54	4,6	16,4
19/06/2008	Jueves	15:39:56	75	6,3	28,4
20/06/2008	Viernes	15:35:12	65	5,5	21,7
23/06/2008	Lunes	15:38:45	61	5,1	16,8
24/06/2008	Martes	15:37:17	79	6,7	25,6
25/06/2008	Miércoles	15:39:39	64	5,5	20,2
26/06/2008	Jueves	15:39:18	49	4,1	16,9
27/06/2008	Viernes	15:38:55	63	5,4	16,3
30/06/2008	Lunes	15:38:52	65	5,5	16,3
01/07/2008	Martes	15:35:13	51	4,3	15,4
02/07/2008	Miércoles	15:35:24	81	6,9	24,6
03/07/2008	Jueves	15:35:23	68	5,7	20,6
04/07/2008	Viernes	15:39:54	48	4,1	20,3



Fecha	Día semana	Hora de Inicio	AM(000)	AM%	Cuota
07/07/2008	Lunes	15:34:34	64	5,5	19,9
08/07/2008	Martes	15:26:50	71	6	25,6
09/07/2008	Miércoles	15:30:56	57	4,9	17,7
10/07/2008	Jueves	15:27:19	57	4,8	18
11/07/2008	Viernes	15:37:56	59	5	18,8
14/07/2008	Lunes	15:29:53	61	5,1	22,6
15/07/2008	Martes	15:32:55	72	6,1	23,9
16/07/2008	Miércoles	15:29:13	73	6,2	19,6
17/07/2008	Jueves	15:36:31	74	6,3	25
18/07/2008	Viernes	15:35:59	50	4,2	19,5
21/07/2008	Lunes	15:31:39	55	4,7	19,5
22/07/2008	Martes	15:35:18	84	7,2	23
23/07/2008	Miércoles	15:34:08	60	5,1	19,4
24/07/2008	Jueves	15:33:34	80	6,8	27
25/07/2008	Viernes	15:34:38	64	5,5	22,1
28/07/2008	Lunes	15:33:25	65	5,5	22
29/07/2008	Martes	15:39:50	63	5,3	20,6
30/07/2008	Miércoles	15:34:10	73	6,2	24,1
31/07/2008	Jueves	15:34:13	87	7,4	28,4
01/08/2008	Viernes	15:34:33	56	4,7	17
04/08/2008	Lunes	15:35:58	100	8,4	30,4
05/08/2008	Martes	15:33:39	64	5,4	21
06/08/2008	Miércoles	15:37:44	90	7,6	32,2
07/08/2008	Jueves	15:32:57	74	6,3	22,8
08/08/2008	Viernes	15:41:23	54	4,6	16,7



Fecha	Día semana	Hora de Inicio	AM(000)	AM%	Cuota
11/08/2008	Lunes	15:30:22	74	6,2	22,9
12/08/2008	Martes	15:27:03	70	5,9	21,6
13/08/2008	Miércoles	15:34:14	89	7,5	29,5
14/08/2008	Jueves	15:35:24	46	3,9	15,9
15/08/2008	Viernes	15:34:29	38	3,2	22,2
18/08/2008	Lunes	15:32:26	60	5,1	23
19/08/2008	Martes	15:30:45	80	6,8	23,5
20/08/2008	Miércoles	15:39:25	40	3,4	12,3
21/08/2008	Jueves	15:46:35	51	4,3	18,4
22/08/2008	Viernes	15:38:50	51	4,3	19,6
25/08/2008	Lunes	15:34:42	48	4	16,8
26/08/2008	Martes	15:36:52	37	3,1	14,6
27/08/2008	Miércoles	15:35:09	42	3,5	14
28/08/2008	Jueves	15:35:01	38	3,3	13,7
29/08/2008	Viernes	15:39:45	51	4,3	17,5
01/09/2008	Lunes	15:28:54	42	3,6	11,7
02/09/2008	Martes	15:30:47	37	3,1	12,1
03/09/2008	Miércoles	15:35:29	48	4,1	15
04/09/2008	Jueves	15:35:55	67	5,7	17,2
05/09/2008	Viernes	15:33:17	29	2,4	8,3
08/09/2008	Lunes	15:34:18	63	5,3	20,5
09/09/2008	Martes	15:30:36	58	4,9	19
10/09/2008	Miércoles	15:34:55	76	6,4	22,9
11/09/2008	Jueves	15:33:27	47	4	17,1
12/09/2008	Viernes	15:29:45	62	5,3	20,6



Fecha	Día semana	Hora de Inicio	AM(000)	AM%	Cuota
15/09/2008	Lunes	15:31:57	39	3,3	13,8
16/09/2008	Martes	15:31:55	41	3,5	20,7
17/09/2008	Miércoles	15:30:59	65	5,5	22,4
18/09/2008	Jueves	15:33:52	58	4,9	17,8
19/09/2008	Viernes	15:33:32	58	4,9	22
22/09/2008	Lunes	15:38:05	45	3,9	18,5
23/09/2008	Martes	15:31:27	54	4,6	16
24/09/2008	Miércoles	15:34:58	79	6,7	24,2
25/09/2008	Jueves	15:34:03	65	5,5	21,7
26/09/2008	Viernes	15:32:25	58	4,9	20,6
29/09/2008	Lunes	15:33:11	80	6,8	27,8
30/09/2008	Martes	15:26:06	81	6,8	27,6
01/10/2008	Miércoles	15:28:47	66	5,6	24,4
02/10/2008	Jueves	15:35:28	82	7	26,4
03/10/2008	Viernes	15:35:32	94	8	31,4
06/10/2008	Lunes	15:33:00	76	6,4	23
07/10/2008	Martes	15:29:56	72	6,1	23,4
08/10/2008	Miércoles	15:28:09	56	4,7	21,1
09/10/2008	Jueves	15:32:25	93	7,9	25,9
10/10/2008	Viernes	15:36:01	78	6,7	22,8
13/10/2008	Lunes	15:33:46	48	4	18,7
14/10/2008	Martes	15:35:28	100	8,5	29,7
15/10/2008	Miércoles	15:28:50	68	5,8	24,4
16/10/2008	Jueves	15:37:39	80	6,8	28,5
17/10/2008	Viernes	15:33:20	84	7,1	24,8



Fecha	Día semana	Hora de Inicio	AM(000)	AM%	Cuota
20/10/2008	Lunes	15:35:45	78	6,6	23,4
21/10/2008	Martes	15:32:30	59	5	19,9
22/10/2008	Miércoles	15:33:56	89	7,6	22,7
23/10/2008	Jueves	15:35:52	84	7,1	26,3
24/10/2008	Viernes	15:35:23	76	6,5	23,8
27/10/2008	Lunes	15:35:06	68	5,8	26,4
28/10/2008	Martes	15:32:52	91	7,7	28,3
29/10/2008	Miércoles	15:33:10	61	5,2	22,9
30/10/2008	Jueves	15:39:35	56	4,8	20
31/10/2008	Viernes	15:34:59	80	6,8	25,9
03/11/2008	Lunes	15:30:10	93	7,9	26
04/11/2008	Martes	15:32:26	61	5,2	18,7
05/11/2008	Miércoles	15:34:26	32	2,7	13,3
06/11/2008	Jueves	15:31:19	80	6,8	27,2
07/11/2008	Viernes	15:34:03	77	6,5	25,4
10/11/2008	Lunes	15:30:41	86	7,3	25,9
11/11/2008	Martes	15:33:58	59	5	20,6
12/11/2008	Miércoles	15:31:13	88	7,4	32,2
13/11/2008	Jueves	15:33:59	62	5,3	21,2
14/11/2008	Viernes	15:31:57	74	6,2	23,2
17/11/2008	Lunes	15:36:04	70	6	23,2
18/11/2008	Martes	15:38:05	84	7,1	25,1
19/11/2008	Miércoles	15:37:28	77	6,5	25,5
20/11/2008	Jueves	15:37:59	83	7,1	27,2
21/11/2008	Viernes	15:30:07	87	7,4	30



Fecha	Día semana	Hora de Inicio	AM(000)	AM%	Cuota
24/11/2008	Lunes	15:33:48	93	7,9	29,1
25/11/2008	Martes	15:34:34	69	5,9	21,4
26/11/2008	Miércoles	15:34:03	95	8	26,7
27/11/2008	Jueves	15:34:07	91	7,7	26
28/11/2008	Viernes	15:36:16	65	5,5	17,9
01/12/2008	Lunes	15:42:01	70	6	21,6
02/12/2008	Martes	15:31:59	69	5,8	20,3
03/12/2008	Miércoles	15:37:09	89	7,5	25,5
04/12/2008	Jueves	15:38:53	75	6,3	20,8
05/12/2008	Viernes	15:29:24	64	5,4	15,6
08/12/2008	Lunes	15:38:24	52	4,4	21,1
09/12/2008	Martes	15:29:21	56	4,7	14,7
10/12/2008	Miércoles	15:37:38	73	6,2	20,9
11/12/2008	Jueves	15:31:33	73	6,2	24,8
12/12/2008	Viernes	15:33:21	95	8	24,3
15/12/2008	Lunes	15:35:42	77	6,5	21,7
16/12/2008	Martes	15:56:35	102	8,6	25,8
17/12/2008	Miércoles	15:57:54	94	8	26,6
18/12/2008	Jueves	16:03:48	83	7,1	28,9
19/12/2008	Viernes	15:55:50	45	3,8	19,7
22/12/2008	Lunes	22:07:40	85	7,2	21
29/12/2008	Lunes	22:00:06	51	4,3	13,8
29/12/2008	Lunes	22:34:46	35	3	10,7
05/01/2009	Lunes	22:04:51	48	4,1	19,8
12/01/2009	Lunes	22:22:20	42	3,5	12,6



Fecha	Día semana	Hora de Inicio	AM(000)	AM%	Cuota
19/01/2009	Lunes	22:20:13	58	4,8	15,1
26/01/2009	Lunes	22:27:37	62	5,1	17,4
02/02/2009	Lunes	22:25:00	57	4,8	17
09/02/2009	Lunes	22:29:44	57	4,7	16,8
23/02/2009	Lunes	22:28:01	60	4,9	19,3
02/03/2009	Lunes	22:26:47	65	5,4	18,4
09/03/2009	Lunes	22:27:43	65	5,4	18,6
16/03/2009	Lunes	22:30:42	73	6	23,4
23/03/2009	Lunes	22:34:57	64	5,3	18,5
30/03/2009	Lunes	22:24:23	57	4,7	16,7
06/04/2009	Lunes	22:15:23	62	5,1	20,6

AM (miles): Audiencia del programa en números absolutos.

Rating: Porcentaje de audiencia del programa sobre el universo total de la población considerada.

Cuota: Porcentaje de audiencia del programa sobre el total de personas de la población que estaban viendo la televisión en ese momento.



3. GRÁFICOS

A continuación se muestra en gráficos la evolución de las audiencias por tramos 4 a 12 años de edad y 13 a 24 años de edad a largo de la totalidad de las emisiones de la telenovela *Ángel rebelde*, comprendidas entre el 3 de marzo de 2008 y el 6 de abril de 2009. Se ha separado con una franja vertical de color rojo el momento, a partir del 22 de diciembre de 2008, en que la telenovela comienza a emitirse en horario nocturno.

Gráfico 1: Plasma la evolución de la audiencia media en miles de los espectadores comprendidos entre los 4 y los 12 años de edad a lo largo de todo el periodo de emisión de la telenovela *Ángel rebelde* en Canal Sur TV.

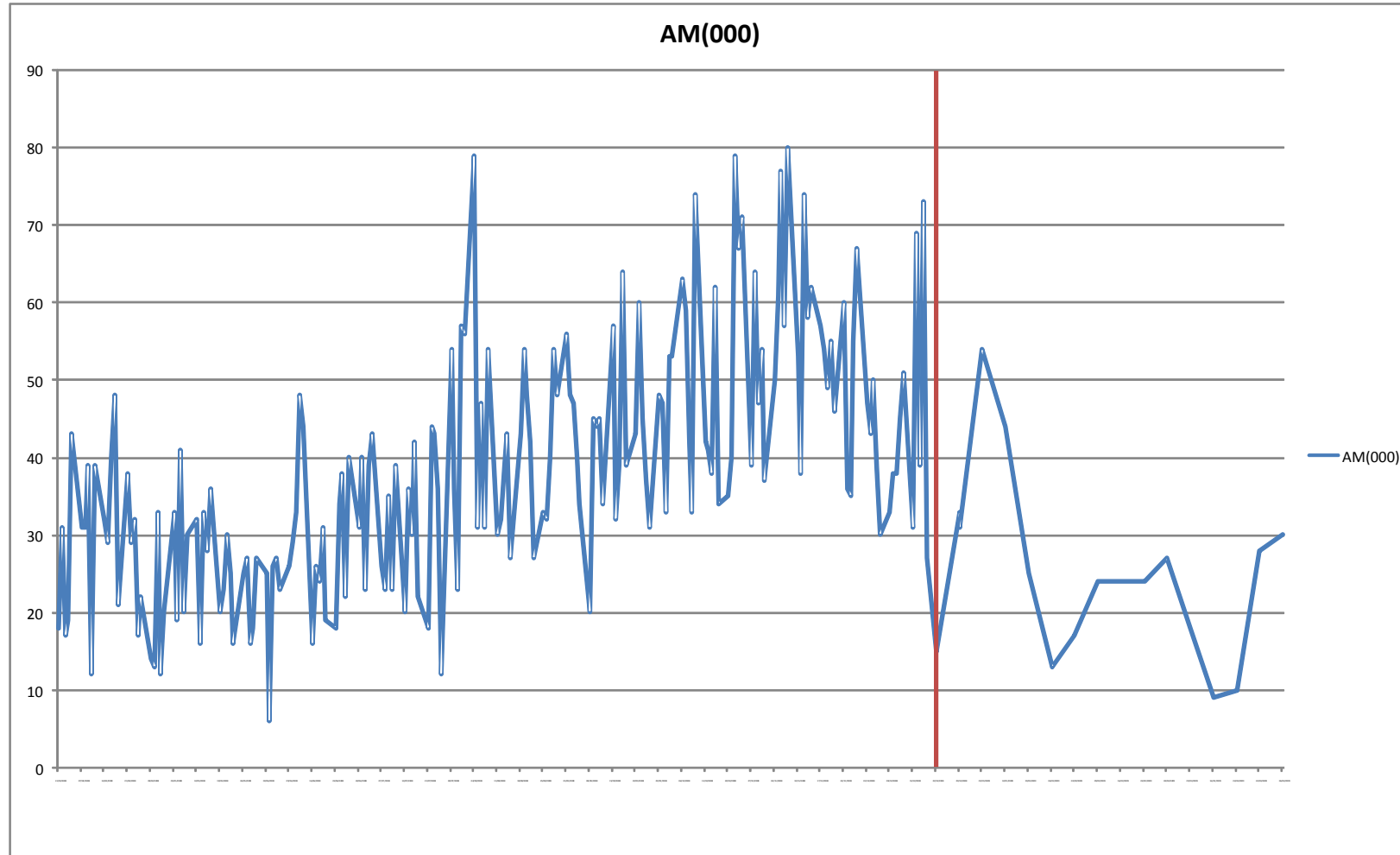
Gráfico 2: Representa la evolución de la cuota de pantalla para el tramo de edad comprendido entre los 4 y los 12 años a lo largo de la totalidad de las emisiones de *Ángel rebelde* en Canal Sur TV.

Gráfico 3: Refleja la evolución de la audiencia media en miles de los espectadores comprendidos entre los 13 y los 24 años de edad a lo largo de todo el periodo de emisión de la telenovela *Ángel rebelde* en Canal Sur TV.

Gráfico 4: Promedio de audiencia de Ángel Rebelde en el horario de tarde (minuto a minuto).

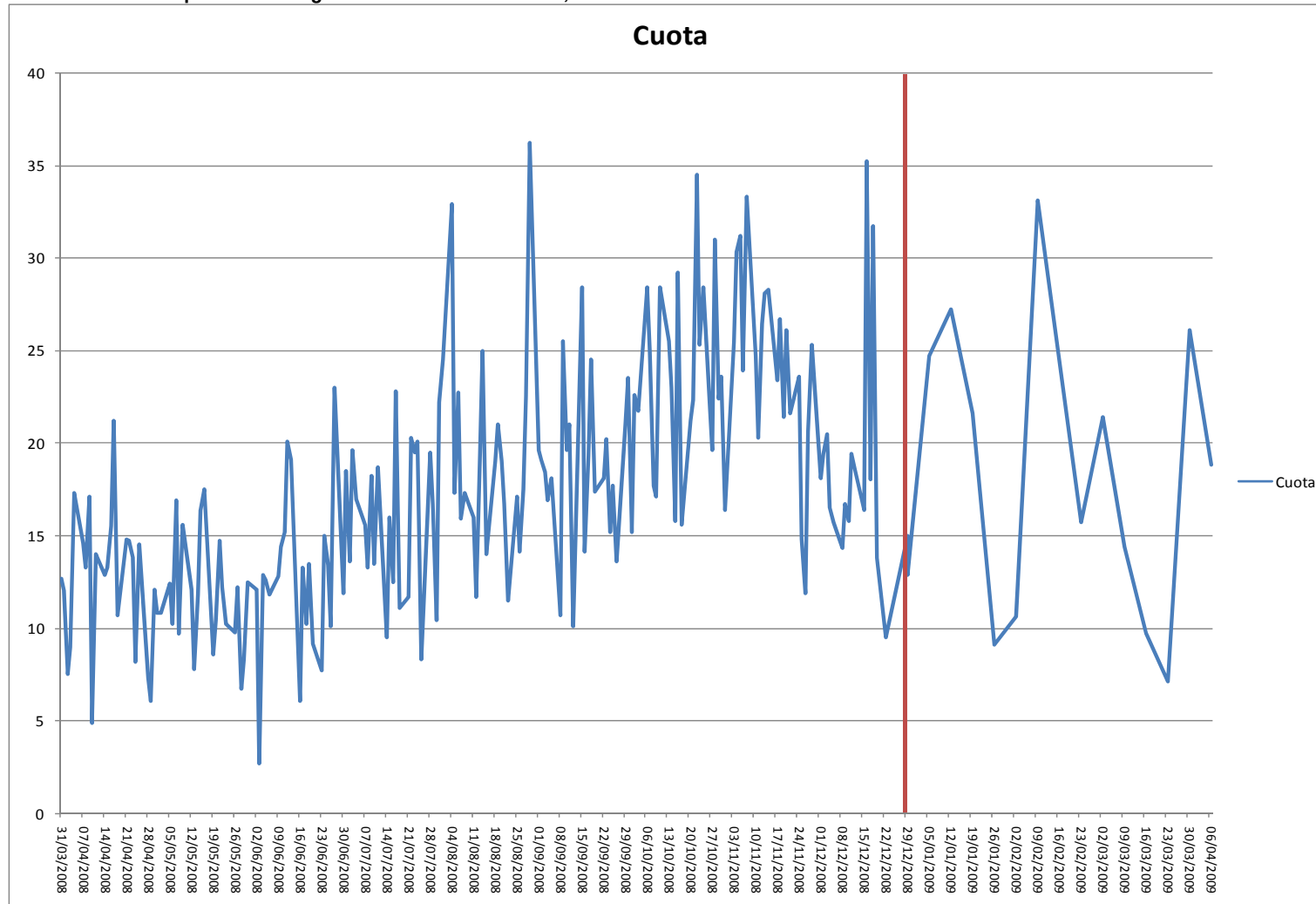
Gráfico 5: Promedio de audiencia de Ángel Rebelde en el horario de noche (minuto a minuto)

Gráfico 1: Audiencia media (miles) de *Ángel Rebelde* en Canal Sur TV, 4-12 años.



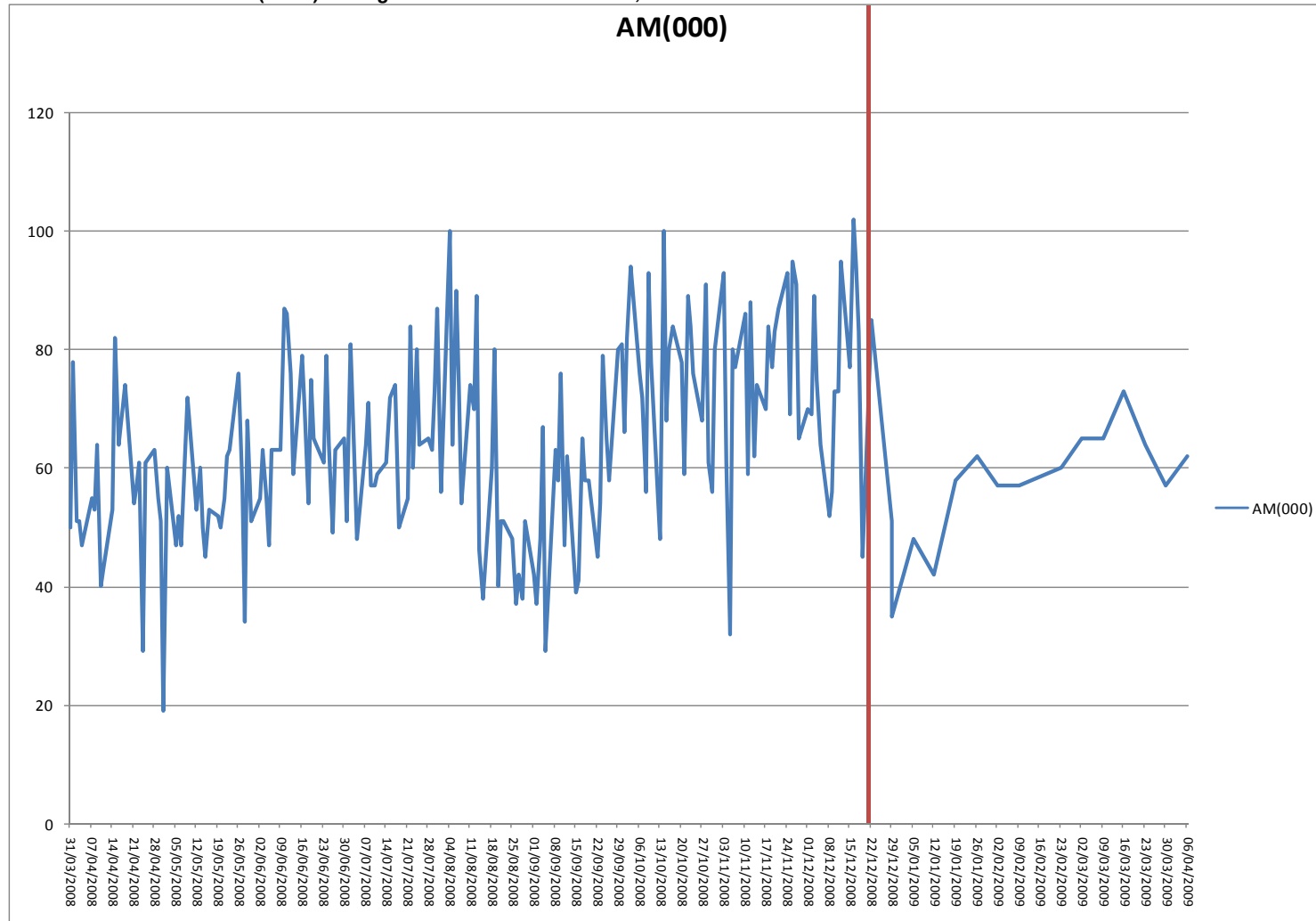
La línea roja marca el momento del cambio de horario (22 de diciembre de 2008)

Gráfico 2: Cuota de pantalla de *Ángel Rebelde* en Canal Sur TV, 4-12 años.



La línea roja marca el momento del cambio de horario (22 de diciembre de 2008)

Gráfico 3: Audiencia media (miles) de *Ángel Rebelde* en Canal Sur TV, 13-24 años.



La línea roja marca el momento del cambio de horario (22 de diciembre de 2008)

Gráfico 4: Promedio de audiencia de *Ángel Rebelde* en el horario de tarde (minuto a minuto)

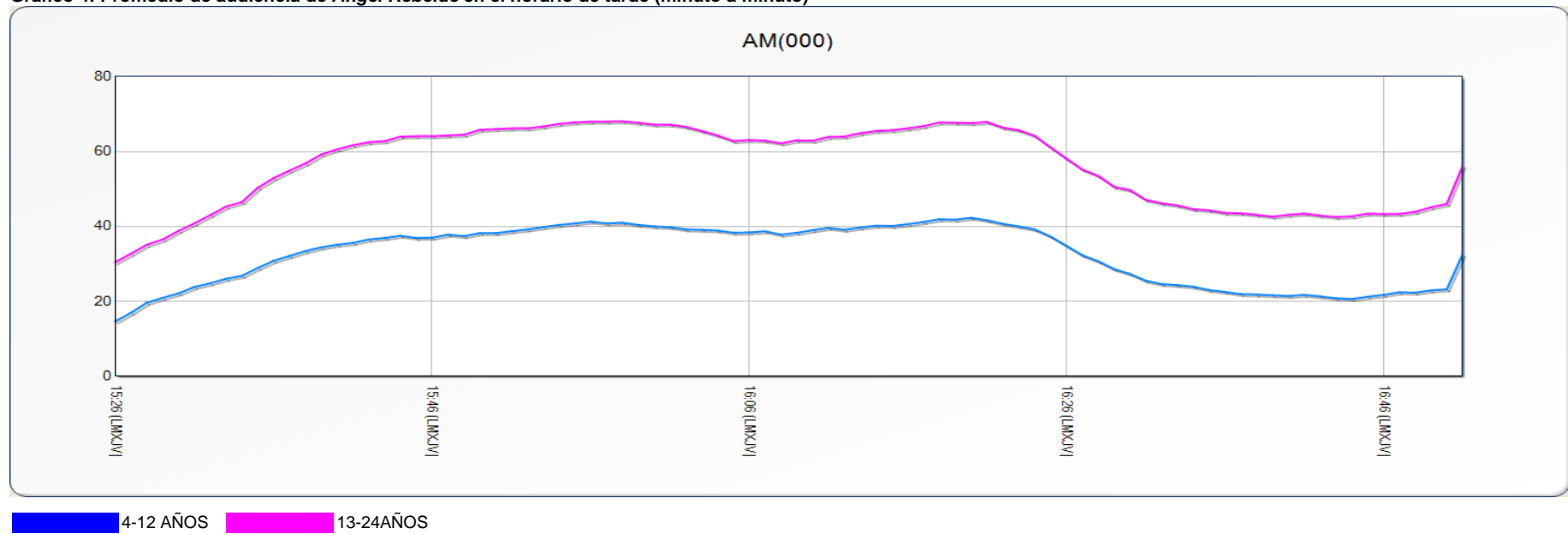
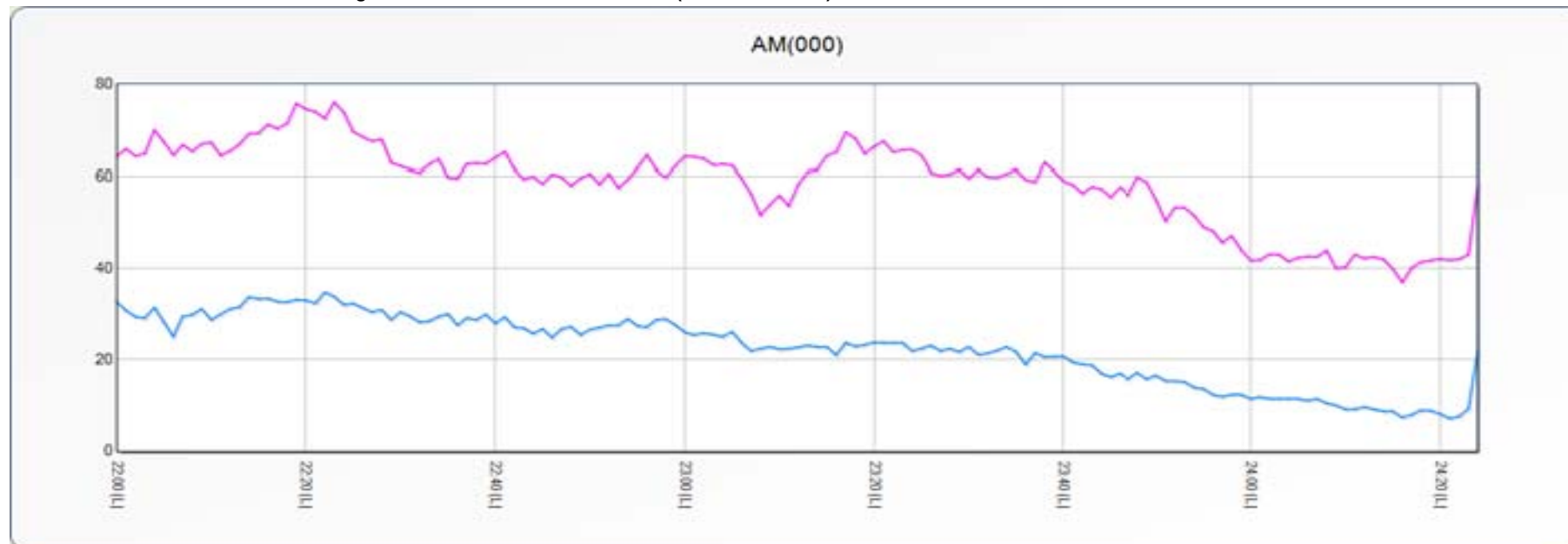


Gráfico 5: Promedio de audiencia de *Ángel Rebelde* en el horario de noche¹ (minuto a minuto)



■ 4-12 AÑOS ■ 13-24 AÑOS

¹ La duración de las emisiones de *Ángel Rebelde* por Canal Sur 2 fue variable, aunque en la inmensa mayoría de las ocasiones (186 de 205) consistieron en un capítulo de alrededor de una hora de duración, siempre en horario de tarde. Las emisiones en horario nocturno fueron siempre más largas (menos en una ocasión), con una duración entre 60 y 90 minutos (5 emisiones) o de más de 90 minutos (11 emisiones). La emisión más prolongada fue la del cambio al horario nocturno (22 de diciembre de 2008) con 137 minutos.



4. CONCLUSIONES.

1. El estudio considera sólo dos bloques de audiencias: a) espectadores estrictamente considerables infantiles (4 a 12 años de edad) y b) espectadores desde los 13 a los 24 años de edad, al no disponerse por el momento de datos que permitan discriminar y conocer con exactitud la audiencia juvenil (entre los 13 y 17 años).

2. En la franja horaria de *prime time*, se observa un **descenso de espectadores comprendidos entre los 4 y los 12 años de edad** con respecto a los espectadores de la misma franja de edad que veían la telenovela *Ángel rebelde* en horario de sobremesa. El promedio es **14.000 niños menos** viendo cada emisión por la noche respecto de los que lo hacían por la tarde.

3. En cuanto a los tantos por ciento de audiencia (o *rating*), en **horario de tarde** la telenovela *Ángel rebelde* alcanzó el **5,1 %** de los espectadores comprendidos entre los 4 y los 12 años de edad, mientras que las emisiones de la telenovela **en horario nocturno** fuera de la franja de protección de menores **se redujeron en un 1,9 %**, alcanzando el 3,2 %.

4. La **cuota de pantalla** (o *share*) para las emisiones de *Ángel rebelde* en **horario de sobremesa fue del 17,5 %**, mientras que en **horario nocturno fue del 17,0 %**. Es decir, la cuota de pantalla se mantuvo prácticamente idéntica entre los dos horarios de emisión, pero hay que tener en cuenta que el promedio de la cuota nocturna (17%) equivale, en números absolutos, a unos 25.000 niños, mientras que el promedio de la tarde (17,5%) equivale a unos 39.000 niños, ya que la audiencia absoluta de tarde fue siempre superior y la cuota se calcula sobre los espectadores que están viendo la televisión en cada momento, por lo que una misma cuota puede equivaler a un número muy distinto de espectadores según la hora del día.



5. Las audiencias comprendidas entre los 13 y los 24 años experimentan un **descenso en promedio de 5.400 espectadores** en horario de emisión nocturna respecto de la emisión de sobremesa y un **descenso de la cuota de pantalla del 2,5 %**, así como un descenso del 0,6% en el *rating*.

Área de Contenidos
Vº Bº Juan Carlos Fernández Serrato
Coordinador del Área de Contenidos