



**INFORME SOBRE LA PRESENCIA DE LA
VIOLENCIA DE GÉNERO EN LOS INFORMATIVOS
DE LAS TELEVISIONES PÚBLICAS ANDALUZAS**

IE-AC 11/21
ÁREA DE CONTENIDOS
CONSEJO AUDIOVISUAL DE ANDALUCÍA
12/05/2011

Índice	
1	ANTECEDENTES 3
2	OBJETIVOS Y METODOLOGÍA..... 4
2.1	Objetivos..... 4
2.2	Muestra: periodo y operadores..... 4
2.3	Metodología de clasificación de los datos 5
3	RESULTADOS DEL INFORME 6
3.1	Principales tendencias. Síntesis de resultados 6
3.2	Número de noticias sobre violencia de género. 8
3.3	Tiempo de noticias sobre violencia de género..... 10
3.4	La violencia de género como campo de actualidad..... 12
3.5	Evolución mensual de las noticias sobre violencia de género..... 14
3.6	Rango de las noticias sobre violencia de género. 17
3.7	Noticias sobre violencia de género. Distribución por temáticas según operadores. 19
3.8	Roles en los tiempos de palabra de las noticias sobre violencia de género. Análisis por operadores. 25
3.9	Distribución por géneros de los tiempos de palabra. Análisis según operadores. 38
4	ÍNDICE DE TABLAS..... 43
5	ÍNDICE DE GRÁFICOS..... 43
6	FICHA TÉCNICA 44

1 ANTECEDENTES

El Consejo Audiovisual de Andalucía es la autoridad audiovisual independiente encargada de velar porque los medios audiovisuales sobre los que ejerce sus funciones traten y reflejen la violencia de género en toda su complejidad, de acuerdo a lo dispuesto en la normativa estatal y autonómica sobre violencia de género.

Los medios de comunicación, públicos y privados, deben contribuir a la sensibilización de la población, así como a la prevención y erradicación de los malos tratos hacia las mujeres difundiendo una información adecuada, según lo establecido en el capítulo IV de la Ley 13/2007 de Medidas de Prevención y Protección Integral contra la Violencia de Género.

Entre las acciones acordadas en su Plan de Actuación del 2010, el Pleno del Consejo Audiovisual de Andalucía encomendó a la Comisión de Estudios el análisis del tratamiento que los medios de comunicación audiovisuales están dando a las informaciones relativas sobre violencia de género.

En el seno de la Comisión de Estudios, se ha realizado un primer informe cuantitativo, que permite conocer y evaluar el alcance que las noticias sobre violencia de género tuvieron en los informativos diarios de televisiones públicas de Andalucía durante el año 2010, dato relevante que no se disponía hasta ahora en nuestra Comunidad Autónoma.

Como otros estudios del Consejo, este informe permite extraer conclusiones generales y particulares, relativas a cada televisión analizada, que contribuyan a la adopción de medidas encaminadas a alcanzar los objetivos marcados por la legislación y a asegurar el compromiso de los medios de comunicación en la prevención y erradicación de la violencia hacia las mujeres.

El informe es el resultado del análisis y catalogación de 2.847 horas de programación informativa emitidas en el 2010 por la RTVA, tanto en sus canales autonómicos como en sus desconexiones provinciales, las desconexiones de RTVE para Andalucía y por diez televisiones locales públicas.

2 OBJETIVOS Y METODOLOGÍA

2.1 Objetivos

Este informe tiene como objetivo el **análisis estadístico de las noticias sobre la violencia de género en las televisiones públicas de Andalucía**.

El cauce de acceso a los datos es la base de datos de pluralismo de los informativos de las televisiones públicas de Andalucía en 2010.

Los objetivos específicos de este informe son los siguientes:

- Análisis de la **presencia** de la temática “violencia de género” en las noticias de los informativos (número de noticias y duración en términos absolutos y relativos, desglosados por operadores).
- **Rango** que ocupan las noticias sobre violencia de género (porcentajes desglosados por operadores), medidas en cuatro intervalos (1ª, 2ª, 3ª noticias y resto).
- **Distribución por temáticas** de las noticias sobre violencia de género (porcentajes desglosados por operadores).
- Distribución por **roles de los tiempos de palabra** de los actores en las noticias sobre violencia de género (porcentajes desglosados por operadores).
- **Distribución por sexo y roles** de los actores en las noticias sobre violencia de género (porcentajes desglosados por operadores).

2.2 Muestra: periodo y operadores

La muestra que analiza el informe se ciñe a las noticias catalogadas entre el 1 de enero y el 31 de diciembre de 2010.

Los espacios catalogados y estudiados y el universo/muestreo seleccionados son los siguientes:

- ✓ Informativos de La 1, desconexión Andalucía (universo completo a lo largo del periodo).
- ✓ Informativos de las cadenas autonómicas Canal Sur TV y Canal Sur 2 (universo completo a lo largo del periodo).
- ✓ Informativos de las ocho desconexiones provinciales de Canal Sur TV (universo completo a lo largo del periodo).
- ✓ Informativos locales de la emisora municipal de Sevilla Giralda Digital TV (un informativo diario de lunes a viernes a lo largo del periodo).

- ✓ Informativos locales de la emisora municipal Huelva TV (un informativo diario de lunes a viernes a lo largo del periodo).
- ✓ Informativos locales de la emisora municipal Interlmería (un informativo diario de lunes a viernes a lo largo del periodo).
- ✓ Informativos locales de la emisora municipal Onda Algeciras (un informativo diario de lunes a viernes a lo largo del periodo).
- ✓ Informativos locales de la emisora municipal de Málaga Onda Azul (un informativo diario de lunes a viernes a lo largo del periodo).
- ✓ Informativos locales de la emisora municipal Onda Cádiz (un informativo diario de lunes a viernes a lo largo del periodo).
- ✓ Informativos locales de la emisora municipal Onda Jaén (un informativo diario de lunes a viernes a lo largo del periodo).
- ✓ Informativos locales de la emisora municipal Onda Jerez (un informativo diario de lunes a viernes a lo largo del periodo).
- ✓ Informativos locales de la emisora municipal Telemotril (un informativo diario de lunes a viernes a lo largo del periodo).
- ✓ Informativos locales de la emisora municipal de Granada TG7 (un informativo diario de lunes a viernes a lo largo del periodo).

2.3 Metodología de clasificación de los datos

El informe se elabora siguiendo la misma metodología cuantitativa aplicada a los informes mensuales y trimestrales de pluralismo político, con mayor profundidad de análisis al incluir cruces de variables que no aparecen en los informes periódicos.

Para la selección de los datos, se ha seguido el registro derivado del diseño del modelo de pluralismo político aprobado por el Pleno del CAA en abril de 2008, en el que la **noticia** se constituye en la unidad mínima de análisis en la que se estructuran los informativos.

La codificación del informativo se lleva a cabo en tres niveles sucesivos de codificación (del informativo, de las noticias que componen el informativo y de las apariciones de los actores que aparecen en las noticias), incluyendo título de la noticia, tipo de noticia (titular-resumen, noticia, entrevista extensa), rango, tema, actualidad y, finalmente, alcance geográfico.

La presencia en las noticias del tema de la violencia de género se ha determinado mediante el campo "actualidad" de la base de datos de pluralismo, en donde la violencia de género consta como valor desde el comienzo de los estudios de pluralismo del Consejo.

3 RESULTADOS DEL INFORME

3.1 Principales tendencias. Síntesis de resultados

- **Las noticias sobre violencia de género tienen una gran relevancia** en los informativos de las cadenas públicas analizadas en este informe, como lo confirman dos datos:
 - o **La violencia de género** ha sido el **tercer asunto en importancia** entre los temas de actualidad definidos para el estudio de los informativos de dichas cadenas por parte del Consejo audiovisual de Andalucía en 2010. El primer y segundo lugar lo ocuparon la crisis económica y las medidas de ajustes.
 - o La violencia de género aparece como **primera o segunda noticia** el doble de veces que el resto de informaciones.

- La información relativa a la violencia de género no está exclusivamente condicionada por las noticias sobre agresiones o asesinatos sino que viene marcada, fundamentalmente, por el **esfuerzo social e institucional** por convertir el asunto en un tema de actualidad.
 - o Así se aprecia en su distribución mensual, claramente marcada por la celebración en marzo del **Día Internacional de la Mujer** y, sobre todo, en noviembre, coincidiendo con el **Día Internacional contra la Violencia de Género**. En el 2010, una de cada cuatro noticias sobre violencia de género se emitieron noviembre.
 - o La correlación entre la labor institucional y el volumen de noticias sobre violencia de género queda patente, asimismo, por el hecho de que dos de cada tres tiempos de palabra analizados pertenecen a portavoces o **representantes institucionales**. Destacan, a este respecto, los representantes de los gobiernos de Andalucía, de España y de ayuntamientos andaluces, cuyos tiempos de palabra, por sí solos, suponen el 45% del total.

- **Los tiempos de palabra en las noticias sobre violencia de género están claramente feminizados**, a diferencia de lo que sucede en el resto de las informaciones.
 - En las noticias sobre violencia de género, **dos de cada tres intervenciones son protagonizadas por mujeres**, mientras que, en el resto, el tiempo de palabra masculino triplica el femenino.
 - En algunos de los roles que acaparan más intervenciones, la presencia femenina es abrumadora. Así sucede en la administración autonómica andaluza (97% de mujeres), el Gobierno de Andalucía (91% de mujeres) o las organizaciones y asociaciones (79% de mujeres).

3.2 Número de noticias sobre violencia de género.

- Durante el periodo analizado se han emitido 1.348 noticias sobre violencia de género de un total de 115.562, es decir, un 1,17% de todas las informaciones emitidas. Por operadores, la mayor cobertura de la violencia de género corresponde a las emisiones autonómicas de la RTVA, que han tratado el tema de la violencia de género en 700 noticias (un 1,73% del total de sus informaciones), correspondiendo el grueso de ellas (596) a Canal Sur TV; La 1 Andalucía, por su parte, ha emitido 41 noticias, lo que supone el 1,16% del total de sus informaciones. Las desconexiones provinciales del operador público andaluz han emitido 358 noticias (1,04% del total de sus informaciones), siendo la desconexión de Granada la que más porcentaje de sus noticias ha dedicado a este asunto (1,21%). Los operadores locales han tratado la violencia de género en 249 noticias (0,67% del total de sus informaciones), encontrándose el porcentaje de informaciones más elevado en Onda Jaén (0,98%).

Tabla 1: Número de noticias sobre violencia de género, todos los operadores

OPERADORES	VIOLENCIA DE GÉNERO		RESTO DE NOTICIAS		TOTAL	
	Nº	%	Nº	%	Nº	%
EMISIONES AUTONÓMICAS RTVA	700	1,73%	39.668	98,27%	40.368	100,00%
CANAL SUR 2	104	1,36%	7.517	98,64%	7.621	100,00%
CANAL SUR TV	596	1,82%	32.151	98,18%	32.747	100,00%
LA 1 (ANDALUCÍA)	41	1,16%	3.487	98,84%	3.528	100,00%
DESCONEXIONES PROV. RTVA	358	1,04%	34.054	98,96%	34.412	100,00%
CANAL SUR TV (ALMERÍA)	44	1,01%	4.301	98,99%	4.345	100,00%
CANAL SUR TV (CÁDIZ)	26	0,59%	4.370	99,41%	4.396	100,00%
CANAL SUR TV (CÓRDOBA)	46	1,12%	4.052	98,88%	4.098	100,00%
CANAL SUR TV (GRANADA)	54	1,21%	4.394	98,79%	4.448	100,00%
CANAL SUR TV (HUELVA)	37	1,00%	3.667	99,00%	3.704	100,00%
CANAL SUR TV (JAÉN)	43	1,10%	3.868	98,90%	3.911	100,00%
CANAL SUR TV (MÁLAGA)	60	1,16%	5.098	98,84%	5.158	100,00%
CANAL SUR TV (SEVILLA)	48	1,10%	4.304	98,90%	4.352	100,00%
OPERADORES LOCALES	249	0,67%	37.005	99,33%	37.254	100,00%
GIRALDA DIGITAL TV	26	0,65%	3.966	99,35%	3.992	100,00%
HUELVA TV	12	0,54%	2.211	99,46%	2.223	100,00%
INTERALMERÍA	45	0,89%	5.010	99,11%	5.055	100,00%
ONDA ALGECIRAS	27	0,68%	3.962	99,32%	3.989	100,00%
ONDA AZUL	27	0,70%	3.806	99,30%	3.833	100,00%
ONDA CÁDIZ	18	0,61%	2.949	99,39%	2.967	100,00%
ONDA JAÉN	34	0,98%	3.453	99,02%	3.487	100,00%
ONDA JEREZ	22	0,61%	3.571	99,39%	3.593	100,00%
TELEMOTRIL	17	0,42%	4.059	99,58%	4.076	100,00%
TG7	21	0,52%	4.018	99,48%	4.039	100,00%
TOTAL GENERAL	1.348	1,17%	114.214	98,83%	115.562	100,00%

3.3 Tiempo de noticias sobre violencia de género.

- Las noticias sobre violencia de género han ocupado un total de 24:21:58 de las 2.847:42:54 de información emitidas en el periodo estudiado, lo que se traduce en un porcentaje de 0,86% sobre el total. De este tiempo, 10:09:00 de las noticias sobre el mencionado asunto se han emitido en las desconexiones autonómicas de la RTVA (1,04% de su tiempo total de información); 0:50:06 corresponden a emisiones de La 1 Andalucía (0,81% de su tiempo total de información); 6:40:08 han sido emitidas en las desconexiones provinciales de la RTVA (1,01% de su tiempo total de información); y 6:42:44 pertenecen a las emisiones de los operadores locales (0,61% de su tiempo total de información). En este último grupo es destacable el caso de Onda Jaén, que ha dedicado un porcentaje de su tiempo de noticias considerablemente más alto que la media (0,95%) a informaciones sobre violencia de género.

Tabla 2: Duración de las noticias sobre violencia de género, todos los operadores

OPERADORES	VIOLENCIA DE GÉNERO		RESTO DE NOTICIAS		TOTAL	
	DURACIÓN	%	DURACIÓN	%	DURACIÓN	%
EMISIONES AUTONÓMICAS RTVA	10:09:00	1,04%	968:39:13	98,96%	978:48:13	100,00%
CANAL SUR 2	1:10:01	0,79%	146:00:25	99,21%	147:10:26	100,00%
CANAL SUR TV	8:58:59	1,08%	822:38:48	98,92%	831:37:47	100,00%
LA 1 (ANDALUCÍA)	0:50:06	0,81%	102:15:16	99,19%	103:05:22	100,00%
DESCONEXIONES PROV. RTVA	6:40:08	1,01%	655:43:50	98,99%	662:23:58	100,00%
CANAL SUR TV (ALMERÍA)	0:53:05	1,06%	82:30:48	98,94%	83:23:53	100,00%
CANAL SUR TV (CÁDIZ)	0:25:01	0,51%	80:46:23	99,49%	81:11:24	100,00%
CANAL SUR TV (CÓRDOBA)	1:01:10	1,23%	81:47:26	98,77%	82:48:36	100,00%
CANAL SUR TV (GRANADA)	0:58:25	1,16%	82:57:37	98,84%	83:56:02	100,00%
CANAL SUR TV (HUELVA)	0:45:20	0,92%	81:07:50	99,08%	81:53:10	100,00%
CANAL SUR TV (JAÉN)	0:54:44	1,11%	80:57:45	98,89%	81:52:29	100,00%
CANAL SUR TV (MÁLAGA)	0:54:08	1,04%	85:55:45	98,96%	86:49:53	100,00%
CANAL SUR TV (SEVILLA)	0:48:15	1,00%	79:40:16	99,00%	80:28:31	100,00%
OPERADORES LOCALES	6:42:44	0,61%	1096:42:37	99,39%	1103:25:21	100,00%
GIRALDA DIGITAL TV	0:38:39	0,42%	154:03:29	99,58%	154:42:08	100,00%
HUELVA TV	0:23:50	0,46%	86:45:28	99,54%	87:09:18	100,00%
INTERALMERÍA	1:01:25	0,83%	122:56:55	99,17%	123:58:20	100,00%
ONDA ALGECIRAS	0:57:59	0,88%	108:20:51	99,12%	109:18:50	100,00%
ONDA AZUL	0:37:54	0,55%	114:28:51	99,45%	115:06:45	100,00%
ONDA CÁDIZ	0:33:35	0,57%	98:09:56	99,43%	98:43:31	100,00%
ONDA JAÉN	0:55:48	0,95%	97:14:05	99,05%	98:09:53	100,00%
ONDA JEREZ	0:28:45	0,58%	82:16:28	99,42%	82:45:13	100,00%
TELEMOTRIL	0:30:12	0,39%	128:52:16	99,61%	129:22:28	100,00%
TG7	0:34:37	0,55%	103:34:18	99,45%	104:08:55	100,00%
TOTAL GENERAL	24:21:58	0,86%	2823:20:56	99,14%	2847:42:54	100,00%

3.4 La violencia de género como campo de actualidad.

- La violencia de género es el tercero por importancia entre los asuntos de actualidad definidos en la base de datos de pluralismo político 2010 del CAA. Para el conjunto de los operadores, las noticias sobre violencia de género han ocupado un 0,86% de la duración total de las noticias, solamente superadas por la crisis económica y financiera (2,65%) y las medidas de ajuste (1,66%), y por delante de otros asuntos como el desempleo, la fusión de las cajas de ahorros o la inmigración. Por operadores, la mayor relevancia de las noticias de violencia de género se alcanzó en la RTVA (1,04% en las emisiones autonómicas y 1,01% en las desconexiones provinciales), mientras que en La 1 el porcentaje fue de 0,81% y en los operadores locales fue del 0,61%.

Tabla 3: Porcentaje de noticias sobre violencia de género por tipo de operador, comparación con los restantes asuntos de actualidad.

ASUNTOS DE ACTUALIDAD	EMISIONES AUT. RTVA	LA 1 (AND.)	DESCON. PROV. RTVA	OP. LOCALES	TOTAL
RESTO DE NOTICIAS	86,48%	88,03%	89,49%	92,23%	89,47%
CRISIS ECONÓMICA Y FINANCIERA	2,65%	2,49%	2,72%	2,61%	2,65%
MEDIDAS DE AJUSTE	2,02%	1,86%	1,24%	1,59%	1,66%
VIOLENCIA DE GÉNERO	1,04%	0,81%	1,01%	0,61%	0,86%
DESEMPLEO	0,51%	0,81%	0,97%	1,05%	0,84%
FUSIÓN CAJAS DE AHORRO ANDALUZAS	0,54%	1,36%	1,25%	0,11%	0,57%
INMIGRACIÓN	0,53%	0,57%	0,52%	0,45%	0,50%
TERREMOTO EN HAITÍ	0,86%	0,33%	0,28%	0,27%	0,48%
TERRORISMO DE ETA	1,08%	0,10%	0,04%	0,03%	0,40%
CASOS DE CORRUPCIÓN EN AYUNTAMIENTOS	0,33%	0,46%	0,51%	0,09%	0,28%
PRESIDENCIA ESPAÑOLA DE LA UE	0,35%	0,42%	0,14%	0,11%	0,21%
CASO AYUNTAMIENTO DE EL EJIDO	0,06%	0,43%	0,42%	0,15%	0,19%
MEMORIA HISTÓRICA	0,22%	0,18%	0,24%	0,10%	0,18%
POLÉMICAS CON EL JUEZ GARZÓN	0,39%	0,04%	0,07%	0,01%	0,16%
CAMBIO CLIMÁTICO	0,19%	0,18%	0,16%	0,12%	0,15%
CASO MALAYA	0,21%	0,53%	0,21%	0,02%	0,15%
CASO MARTA DEL CASTILLO	0,23%	0,48%	0,14%	0,02%	0,14%
DEUDA HISTÓRICA ANDALUZA	0,20%	0,18%	0,06%	0,11%	0,13%
CASO GÜRTEL	0,35%	0,04%	0,02%	0,00%	0,13%
REESTRUCTURACIÓN DEL GOBIERNO ANDALUZ	0,14%	0,19%	0,15%	0,07%	0,12%
CONFLICTO CONTROLADORES AÉREOS	0,29%	0,03%	0,01%	0,02%	0,11%
TERRORISMO ISLAMISTA	0,27%	0,01%	0,02%	0,02%	0,10%
CAMBIO DE GOBIERNO CENTRAL Y ANDALUZ	0,24%	0,08%	0,02%	0,02%	0,10%
CONGRESO DEL PSOE ANDALUZ	0,13%	0,12%	0,05%	0,07%	0,09%
MERCASEVILLA	0,04%	0,13%	0,20%	0,04%	0,08%
CONFLICTO EN ORIENTE PRÓXIMO	0,15%		0,01%	0,00%	0,05%
MISIÓN ESPAÑOLA EN AFGANISTÁN	0,12%	0,01%	0,03%	0,01%	0,05%
ELECCIONES AUTONÓMICAS EN CATALUÑA	0,10%	0,03%		0,00%	0,04%
DELINCUENCIA DE MENORES Y DEBATE LEY DEL MENOR	0,05%	0,05%	0,03%	0,01%	0,03%
CASO PALMA ARENA	0,08%			0,00%	0,03%
LEY DEL ABORTO Y PÍLDORA POSTCOITAL	0,05%	0,03%	0,01%	0,02%	0,03%
ESTATUTO DE CATALUÑA	0,05%			0,00%	0,02%
RESIDUOS NUCLEARES	0,03%		0,00%		0,01%
SUBVENCIONES DE LA JUNTA A EMPRESA MATSA	0,02%			0,01%	0,01%
EPIDEMIA DE GRIPE A	0,02%			0,01%	0,01%
TOTAL GENERAL	100,00%	100,00%	100,00%	100,00%	100,00%

3.5 Evolución mensual de las noticias sobre violencia de género.

- Como se aprecia en los gráficos, la evolución mensual del número de informaciones sobre violencia de género aumenta sustancialmente durante el mes de marzo (el día 8 tiene lugar la celebración del día internacional de la mujer), con 169 noticias, y alcanza sus más altas cotas en noviembre (el día 25 se ha establecido como día internacional contra la violencia de género), con un total de 352 noticias emitidas dedicadas a tratar este tema, es decir, 1 de cada 4 noticias sobre violencia de género se ha emitido durante el mes de noviembre. Por el contrario, en el mes de agosto se produce un notable descenso general del número de noticias sobre violencia de género, reduciéndose la cifra hasta las 18 emitidas por todos los operadores durante ese mes. De estos datos se desprende un marcado carácter institucional de la información referida a la violencia de género, cuyos picos responden a las dos efemérides ya señaladas. Asimismo, si se observa el gráfico que muestra los datos de feminicidios de pareja registrados en 2010 por el Centro Reina Sofía, se aprecia que no existe una correlación entre la distribución mensual de estos y la de las noticias sobre violencia de género.

Gráfico 1: Evolución mensual del nº de noticias sobre violencia de género (todos los operadores)

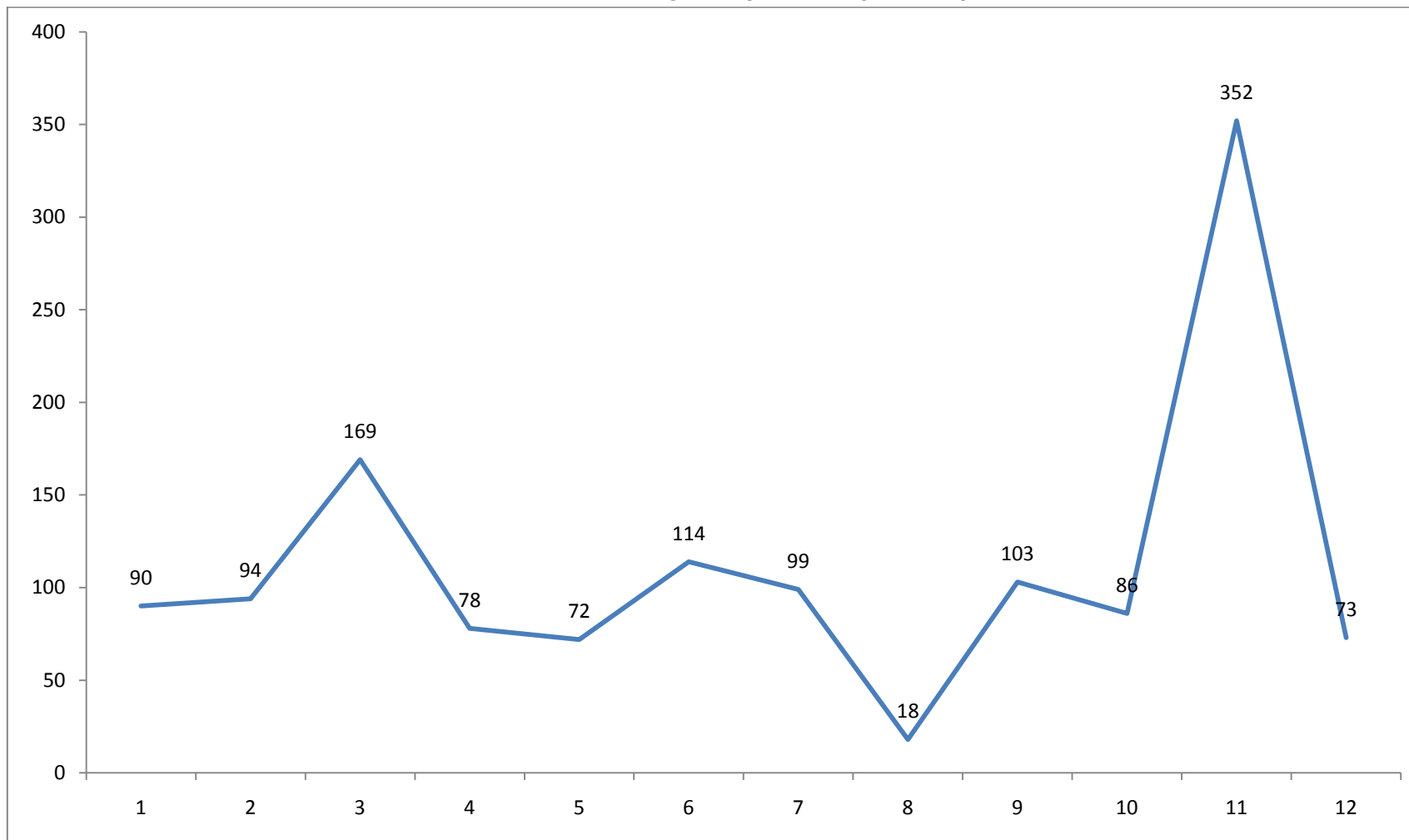
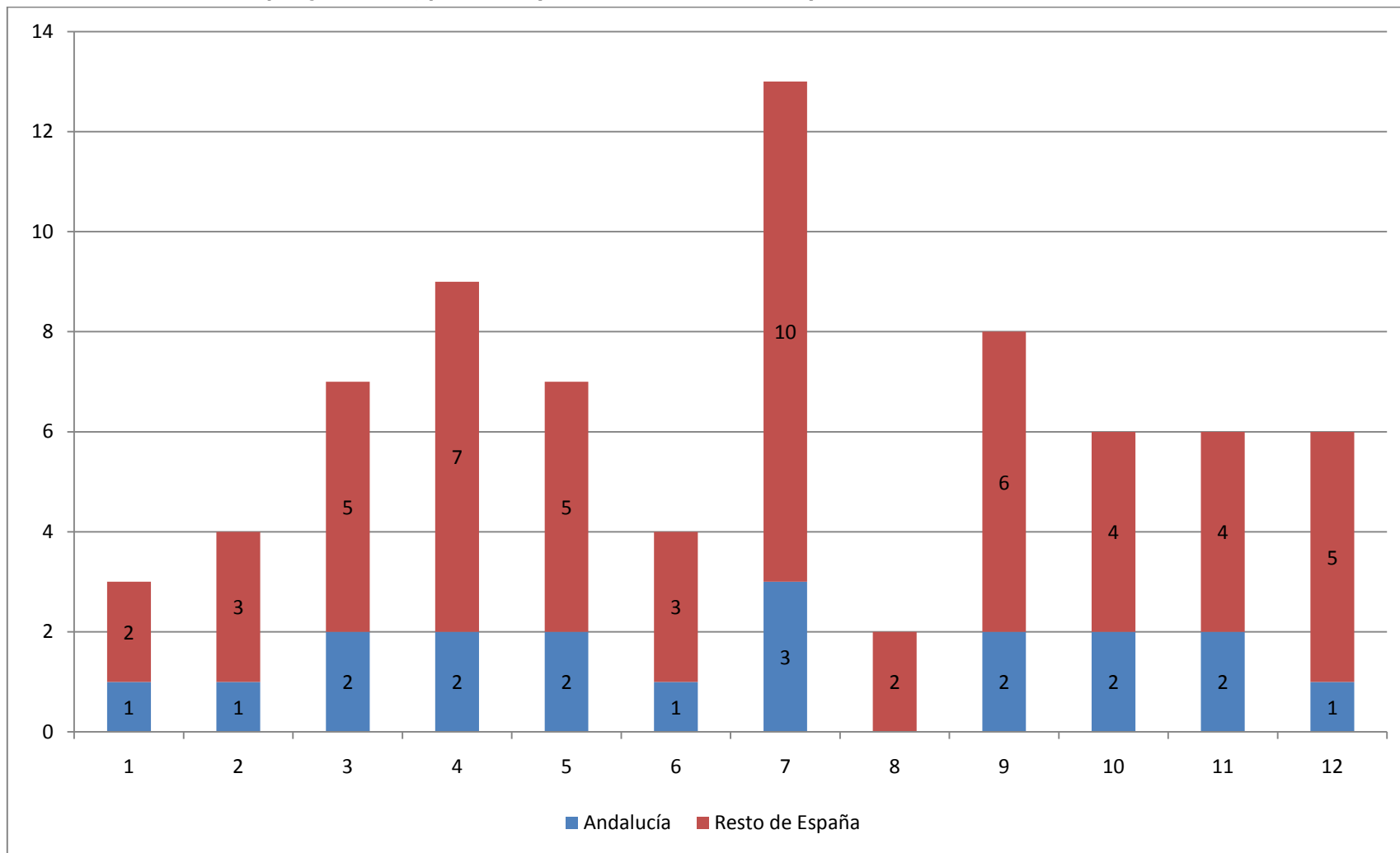


Gráfico 2: Femicidios de pareja en 2010, por meses (Fuente: Centro Reina Sofía)



3.6 Rango de las noticias sobre violencia de género.

- Todos los operadores analizados conceden gran relevancia informativa a las noticias sobre violencia de género, que ocupan el puesto de primera noticia en un 13,99% de los casos (frente al 5,91% de primeras noticias en el conjunto de todas las noticias), de segunda noticia en un 10,79% (frente al 5,84% de las noticias generales) y de tercera noticia en un 8,66% (frente al 5,75% del conjunto de las noticias). Por tipos de operadores, son La 1 y las desconexiones provinciales de la RTVA quienes conceden una mayor relevancia a las noticias sobre violencia de género, situándolas como primera noticia en un 21,95% y en un 15,36%, respectivamente. Por operadores concretos, destacan la desconexión provincial de Sevilla de Canal Sur, la desconexión provincial de Almería de Canal Sur, Giralda Digital y el propio Canal Sur 2, que emitieron sus noticias sobre violencia de género como primeras noticias en un 27,08%, 22,73%, 19,23% y 18,27% de los casos, respectivamente.

Tabla 4: Rango de las noticias sobre violencia de género, todos los operadores, porcentajes horizontales

OPERADORES	VIOLENCIA DE GÉNERO				TODAS LAS NOTICIAS			
	1ª NOTICIA	2ª NOTICIA	3ª NOTICIA	RESTO	1ª NOTICIA	2ª NOTICIA	3ª NOTICIA	RESTO
EMISIONES AUTONÓMICAS RTVA	11,43%	8,00%	8,00%	72,57%	4,11%	4,01%	3,93%	87,95%
CANAL SUR 2	18,27%	4,81%	9,62%	67,31%	5,51%	5,42%	5,27%	83,79%
CANAL SUR TV	10,23%	8,56%	7,72%	73,49%	3,79%	3,68%	3,62%	88,91%
LA 1 (ANDALUCÍA)	21,95%	14,63%	7,32%	56,10%	7,03%	6,94%	6,83%	79,20%
DESCONEXIONES PROV. RTVA	15,36%	17,04%	15,08%	52,51%	7,96%	7,90%	7,65%	76,49%
CANAL SUR TV (ALMERÍA)	22,73%	13,64%	11,36%	52,27%	7,78%	7,76%	7,46%	77,01%
CANAL SUR TV (CÁDIZ)	11,54%	15,38%	19,23%	53,85%	7,78%	7,76%	7,42%	77,05%
CANAL SUR TV (CÓRDOBA)	17,39%	15,22%	13,04%	54,35%	8,35%	8,32%	8,13%	75,21%
CANAL SUR TV (GRANADA)	9,26%	14,81%	20,37%	55,56%	7,73%	7,64%	7,44%	77,18%
CANAL SUR TV (HUELVA)	16,22%	24,32%	13,51%	45,95%	9,29%	9,13%	8,96%	72,62%
CANAL SUR TV (JAÉN)	9,30%	25,58%	18,60%	46,51%	8,69%	8,80%	8,21%	74,30%
CANAL SUR TV (MÁLAGA)	10,00%	13,33%	15,00%	61,67%	6,63%	6,59%	6,46%	80,32%
CANAL SUR TV (SEVILLA)	27,08%	16,67%	10,42%	45,83%	7,95%	7,77%	7,63%	76,65%
OPERADORES LOCALES	10,04%	9,64%	9,24%	71,08%	6,42%	6,39%	6,27%	80,92%
GIRALDA DIGITAL TV	19,23%	7,69%	7,69%	65,38%	6,36%	6,29%	6,21%	81,14%
HUELVA TV	16,67%	33,33%	16,67%	33,33%	10,39%	10,17%	10,21%	69,23%
INTERALMERÍA	8,89%	8,89%	4,44%	77,78%	4,89%	4,87%	4,75%	85,50%
ONDA ALGECIRAS	7,41%	7,41%	11,11%	74,07%	6,12%	6,19%	6,02%	81,67%
ONDA AZUL	3,70%	11,11%	7,41%	77,78%	6,26%	6,08%	6,08%	81,58%
ONDA CÁDIZ	11,11%	11,11%	11,11%	66,67%	8,32%	8,09%	7,92%	75,67%
ONDA JAÉN	5,88%	2,94%	2,94%	88,24%	6,45%	6,57%	6,19%	80,79%
ONDA JEREZ	9,09%	4,55%	22,73%	63,64%	6,43%	6,37%	6,35%	80,85%
TELEMOTRIL	11,76%	17,65%	17,65%	52,94%	5,69%	5,79%	5,74%	82,78%
TG7	14,29%	9,52%	4,76%	71,43%	5,94%	6,02%	5,82%	82,22%
PROMEDIO	13,99%	10,79%	8,66%	66,56%	5,91%	5,84%	5,73%	82,52%

3.7 Noticias sobre violencia de género. Distribución por temáticas según operadores.

- Las noticias sobre violencia de género se adscriben de forma abrumadora (casi 90%) a la temática de sociedad, frente al 21% que representa la temática social en el conjunto de las noticias. Esto hace que los porcentajes del resto de temáticas informativas de las noticias sobre violencia de género sean bastante bajos y, en general, inferiores a los del conjunto de las noticias. Por tipos de operadores, destacan el 6,27% y el 5,60% que presentan en los operadores locales las temáticas de crónica política y educación. Por operadores concretos, cabe destacar los casos de Onda Azul, donde las noticias sobre violencia de género se adscriben en un 19,88% a crónica política, o de Huelva TV, donde el 17,76% se adscribe a educación y formación.

Tabla 5: Distribución por temáticas de las noticias sobre violencia de género, comparación por tipo de operadores

TEMAS	EM. AUT. RTVA	LA 1 (AND.)	DESCON. PROV. RTVA	OP. LOCALES	PROMEDIO VIOLENCIA GÉNERO TODOS LOS OPERADORES	PROMEDIO TODAS LAS NOTICIAS TODOS LOS OPERADORES
SOCIEDAD	95,14%	94,44%	89,50%	80,44%	89,88%	21,00%
CRÓNICA POLÍTICA	2,00%		2,31%	6,27%	2,65%	8,72%
EDUCACIÓN Y FORMACIÓN	0,97%		2,64%	5,60%	2,30%	2,86%
TRABAJO Y MERCADO LABORAL			4,06%	3,55%	1,90%	5,83%
ARTE Y CULTURA	0,29%	3,16%	0,51%	2,42%	1,60%	13,37%
ECONOMÍA Y NEGOCIOS	0,30%	2,40%		0,52%	0,80%	13,52%
MEDIOS DE COMUNICACIÓN Y TELECOMUNICACIONES	0,50%		0,41%	0,70%	0,40%	0,80%
CONFLICTOS SOCIALES	0,27%		0,36%	0,49%	0,28%	0,39%
SANIDAD	0,33%		0,21%		0,13%	1,72%
CRÓNICA INTERNACIONAL	0,21%				0,05%	0,82%
CIENCIA Y TECNOLOGÍA						0,60%
INFORMACIÓN DEPORTIVA						18,79%
INFORMACIÓN METEOROLÓGICA						5,35%
MEDIO AMBIENTE						4,18%
OTRAS INFORMACIONES						0,04%
TRÁFICO Y TRANSPORTES						2,00%
TOTAL GENERAL	100,00%	100,00%	100,00%	100,00%	100,00%	100,00%

Tabla 6: Distribución por temáticas de las noticias sobre violencia de género, emisiones autonómicas RTVA

TEMAS	VIOLENCIA DE GÉNERO			RESTO DE NOTICIAS			TOTAL GENERAL
	CANAL SUR 2	CANAL SUR TV	TOTAL EMISIONES AUTONÓMICAS RTVA	CANAL SUR 2	CANAL SUR TV	TOTAL EMISIONES AUTONÓMICAS RTVA	
SOCIEDAD	93,14%	95,40%	95,14%	23,94%	25,37%	25,12%	26,00%
CRÓNICA POLÍTICA	2,05%	1,99%	2,00%	4,74%	10,01%	9,10%	9,01%
EDUCACIÓN Y FORMACIÓN		1,10%	0,97%	1,33%	1,40%	1,39%	1,39%
MEDIOS DE COMUNICACIÓN Y TELECOMUNICACIONES		0,56%	0,50%	0,90%	1,07%	1,04%	1,03%
SANIDAD		0,37%	0,33%	1,08%	1,57%	1,48%	1,47%
ECONOMÍA Y NEGOCIOS	0,50%	0,27%	0,30%	8,25%	8,72%	8,64%	8,54%
ARTE Y CULTURA	2,52%		0,29%	16,85%	9,29%	10,59%	10,47%
CONFLICTOS SOCIALES		0,31%	0,27%	0,61%	0,60%	0,60%	0,60%
CRÓNICA INTERNACIONAL	1,79%		0,21%	4,50%	3,01%	3,26%	3,22%
INFORMACIÓN METEOROLÓGICA				4,03%	7,44%	6,85%	6,77%
OTRAS INFORMACIONES				0,02%	0,02%	0,02%	0,02%
TRABAJO Y MERCADO LABORAL				3,86%	4,59%	4,46%	4,41%
MEDIO AMBIENTE				6,85%	4,35%	4,78%	4,72%
TRÁFICO Y TRANSPORTES				1,87%	2,07%	2,04%	2,01%
CIENCIA Y TECNOLOGÍA				1,69%	0,59%	0,78%	0,77%
INFORMACIÓN DEPORTIVA				19,48%	19,91%	19,83%	19,58%
TOTAL GENERAL	100,00%	100,00%	100,00%	100,00%	100,00%	100,00%	100,00%

Tabla 7: Distribución por temáticas de las noticias sobre violencia de género, La 1 (Andalucía)

TEMAS	VIOLENCIA DE GÉNERO	RESTO DE NOTICIAS	TOTAL GENERAL
SOCIEDAD	94,44%	19,14%	19,85%
ARTE Y CULTURA	3,16%	14,89%	14,78%
ECONOMÍA Y NEGOCIOS	2,40%	12,25%	12,15%
CRÓNICA INTERNACIONAL		0,06%	0,06%
CONFLICTOS SOCIALES		0,36%	0,36%
CIENCIA Y TECNOLOGÍA		0,57%	0,57%
CRÓNICA POLÍTICA		7,85%	7,77%
MEDIO AMBIENTE		4,78%	4,73%
MEDIOS DE COMUNICACIÓN Y TELECOMUNICACIONES		0,37%	0,37%
OTRAS INFORMACIONES		0,04%	0,04%
SANIDAD		1,98%	1,96%
EDUCACIÓN Y FORMACIÓN		1,40%	1,39%
TRABAJO Y MERCADO LABORAL		6,28%	6,22%
TRÁFICO Y TRANSPORTES		1,61%	1,59%
INFORMACIÓN METEOROLÓGICA		4,88%	4,84%
INFORMACIÓN DEPORTIVA		23,54%	23,32%
TOTAL GENERAL	100,00%	100,00%	100,00%

Tabla 8: Distribución por temáticas de las noticias sobre violencia de género, desconexiones prov. RTVA

TEMAS	VIOLENCIA DE GÉNERO	RESTO DE NOTICIAS	TOTAL GENERAL
SOCIEDAD	89,50%	18,82%	19,60%
TRABAJO Y MERCADO LABORAL	4,06%	7,03%	7,00%
EDUCACIÓN Y FORMACIÓN	2,64%	3,46%	3,45%
CRÓNICA POLÍTICA	2,31%	7,92%	7,85%
ARTE Y CULTURA	0,51%	14,35%	14,19%
MEDIOS DE COMUNICACIÓN Y TELECOMUNICACIONES	0,41%	0,87%	0,86%
CONFLICTOS SOCIALES	0,36%	0,36%	0,36%
SANIDAD	0,21%	2,14%	2,12%
CIENCIA Y TECNOLOGÍA		0,81%	0,80%
OTRAS INFORMACIONES		0,10%	0,10%
TRÁFICO Y TRANSPORTES		2,10%	2,07%
CRÓNICA INTERNACIONAL		0,01%	0,01%
INFORMACIÓN METEOROLÓGICA		5,32%	5,26%
ECONOMÍA Y NEGOCIOS		17,47%	17,28%
MEDIO AMBIENTE		4,86%	4,80%
INFORMACIÓN DEPORTIVA		14,39%	14,23%
TOTAL GENERAL	100,00%	100,00%	100,00%

Tabla 9: Distribución por temáticas de las noticias sobre violencia de género, desconexiones prov. RTVA, desglose por provincias

TEMAS	ALMERÍA	CÁDIZ	CÓRDOBA	GRANADA	HUELVA	JAÉN	MÁLAGA	SEVILLA	TOTAL GENERAL
SOCIEDAD	92,15%	92,41%	84,50%	90,27%	83,79%	93,54%	83,25%	98,31%	89,50%
TRABAJO Y MERCADO LABORAL	5,65%	2,86%	8,94%	2,34%	5,51%	5,82%			4,06%
EDUCACIÓN Y FORMACIÓN			1,80%	1,68%	7,83%		9,08%		2,64%
CRÓNICA POLÍTICA			4,77%	3,25%			6,68%	1,69%	2,31%
ARTE Y CULTURA	2,20%					0,64%	0,99%		0,51%
MEDIOS DE COMUNICACIÓN Y TELECOMUNICACIONES		1,40%			2,87%				0,41%
CONFLICTOS SOCIALES				2,45%					0,36%
SANIDAD		3,33%							0,21%
TOTAL GENERAL	100,00%	100,00%	100,00%	100,00%	100,00%	100,00%	100,00%	100,00%	100,00%

Tabla 10: Distribución por temáticas de las noticias sobre violencia de género, operadores locales

TEMAS	VIOLENCIA DE GÉNERO	RESTO DE NOTICIAS	TOTAL GENERAL
SOCIEDAD	80,44%	18,12%	18,54%
CRÓNICA POLÍTICA	6,27%	10,27%	10,25%
EDUCACIÓN Y FORMACIÓN	5,60%	5,23%	5,23%
TRABAJO Y MERCADO LABORAL	3,55%	5,71%	5,69%
ARTE Y CULTURA	2,42%	14,13%	14,05%
MEDIOS DE COMUNICACIÓN Y TELECOMUNICACIONES	0,70%	0,93%	0,93%
ECONOMÍA Y NEGOCIOS	0,52%	16,21%	16,11%
CONFLICTOS SOCIALES	0,49%	0,23%	0,23%
OTRAS INFORMACIONES		0,03%	0,03%
CRÓNICA INTERNACIONAL		0,01%	0,01%
SANIDAD		1,32%	1,31%
CIENCIA Y TECNOLOGÍA		0,25%	0,25%
INFORMACIÓN METEOROLÓGICA		4,59%	4,55%
TRÁFICO Y TRANSPORTES		2,34%	2,33%
MEDIO AMBIENTE		2,49%	2,47%
INFORMACIÓN DEPORTIVA		18,15%	18,03%
TOTAL GENERAL	100,00%	100,00%	100,00%

Tabla 11: Distribución por temáticas de las noticias sobre violencia de género, operadores locales, desglose por operador

TEMAS	GIRALDA DIGITAL TV	HUELVA TV	INTERALMERÍA	ONDA ALGECIRAS	ONDA AZUL	ONDA CÁDIZ	ONDA JAÉN	ONDA JEREZ	TELEMOTRIL	TG7	TOTAL GENERAL
SOCIEDAD	77,79%	75,94%	77,42%	70,94%	69,22%	94,34%	81,39%	90,72%	83,28%	94,03%	80,44%
CRÓNICA POLÍTICA	4,18%	6,29%	8,52%	12,91%	19,88%	5,66%					6,27%
EDUCACIÓN Y FORMACIÓN	7,37%	17,76%	1,28%	1,47%	3,47%		9,38%	9,28%	15,29%		5,60%
TRABAJO Y MERCADO LABORAL			9,66%	11,27%	4,84%						3,55%
ARTE Y CULTURA	5,26%		3,12%		2,59%		4,15%		1,43%	5,97%	2,42%
MEDIOS DE COMUNICACIÓN Y TELECOMUNICACIONES							5,08%				0,70%
ECONOMÍA Y NEGOCIOS	5,39%										0,52%
CONFLICTOS SOCIALES				3,42%							0,49%
TOTAL GENERAL	100,00%	100,00%	100,00%	100,00%	100,00%	100,00%	100,00%	100,00%	100,00%	100,00%	100,00%

3.8 Roles en los tiempos de palabra de las noticias sobre violencia de género. Análisis por operadores.

- En cuanto a los roles de los actores con tiempo de palabra en las noticias sobre violencia de género, se aprecia una considerable presencia institucional, ya que los roles de gobierno de Andalucía, de ayuntamientos andaluces y de España ocupan el 20,97%, 12,58% y 11,39% del tiempo de palabra, superando en todos los casos los porcentajes que estos mismos roles presentan para el conjunto de las noticias (9,96%, 10,50% y 4,18%, respectivamente). Asimismo, se aprecia una presencia muy importante de roles como administración autonómica andaluza, que ocupa el 7,54% del tiempo (frente a un mero 0,96% en las noticias generales), o administración de justicia, que obtiene un 3% (0,57% en las noticias generales). El rol de actores ocasionales ocupa el segundo puesto en importancia (18,18% del tiempo), aunque este rol es de todas formas el primero en el conjunto de las noticias (15,72%), lo que, en cualquier caso, parece mostrar un peso considerable de los sucesos en todas las noticias y particularmente en las de violencia de género. Si se examinan los datos distribuidos por tipos de operadores, se aprecia una mayor presencia de los actores ocasionales (27,86%) y del gobierno de España (20,99%) en las emisiones autonómicas de la RTVA, del gobierno de Andalucía y de los actores ocasionales en La 1 (31,80% y 21,41%) y en las desconexiones provinciales de la RTVA (23,89% y 13,15%), y de los gobiernos de ayuntamientos andaluces (28,93%) en los operadores locales. Respecto a estos últimos, cabe destacar que el rol de gobiernos de ayuntamientos andaluces tiene en las noticias sobre violencia de género un tiempo de palabra superior a la media del 28,93% en los casos de Onda Jerez (57,03%), Onda Algeciras (51,79%), Telemotril (46,33%), Onda Cádiz (38,16%) y TG7 (29,21%).

Tabla 12: Distribución por roles de los tiempos de palabra en las noticias sobre violencia de género, comparación por tipo de operador

ROL	EMISIONES AUTONÓMICAS RTVA	LA 1 (ANDALUCÍA)	DESCONEXIONES PROV. RTVA	OPERADORES LOCALES	PROMEDIO NOTICIAS VIOLENCIA GÉNERO	PROMEDIO TODAS LAS NOTICIAS
GOBIERNO DE ANDALUCÍA	17,33%	31,80%	23,89%	10,87%	20,97%	9,96%
ACTORES OCASIONALES Y OTROS	27,86%	21,41%	13,15%	10,31%	18,18%	15,72%
GOBIERNO DE AYUNTAMIENTOS ANDALUCES	3,64%	12,54%	5,20%	28,93%	12,58%	10,50%
GOBIERNO DE ESPAÑA	20,99%	8,72%	10,28%	5,58%	11,39%	4,18%
ADMINISTRACIÓN AUTONÓMICA ANDALUZA	2,62%	5,96%	11,14%	10,42%	7,54%	0,96%
ORGANIZACIONES Y ASOCIACIONES VARIAS	5,54%	8,72%	5,68%	8,03%	6,99%	4,67%
PERSONAS EXPERTAS	6,79%	8,87%	6,18%	1,50%	5,83%	4,06%
PARTIDOS POLÍTICOS ANDALUCES	1,07%		4,44%	6,59%	3,02%	6,33%
ADMINISTRACIÓN DE JUSTICIA	5,67%		3,40%	2,94%	3,00%	0,57%
GOBIERNO DE DIPUTACIONES Y MANCOMUNIDADES ANDALUZAS			5,70%	2,13%	1,96%	1,15%
ADMINISTRACIÓN DE AYUNTAMIENTOS ANDALUCES	2,73%		1,96%	1,81%	1,63%	0,77%
ADMINISTRACIÓN DEL ESTADO ESPAÑOL	1,79%		2,95%	1,66%	1,60%	1,84%
ACTORES CULTURALES	1,32%	1,99%	0,67%	2,29%	1,57%	5,73%
SINDICATOS			2,46%	1,22%	0,92%	5,73%
ENSEÑANZA	0,19%		0,16%	2,15%	0,63%	0,70%
UNIVERSIDAD	0,18%		0,48%	0,78%	0,36%	0,96%
ACTORES DEL MUNDO ECONÓMICO	0,10%		0,46%	0,84%	0,35%	4,38%
DEFENSOR DEL PUEBLO ANDALUZ	0,40%		0,78%		0,30%	0,10%
GOBIERNOS AUTONÓMICOS Y LOCALES NO ANDALUCES	1,16%				0,29%	0,21%
OPOSICIÓN DE AYUNTAMIENTOS ANDALUCES				1,17%	0,29%	0,86%
PARTIDOS POLÍTICOS DEL RESTO DE ESPAÑA			0,33%	0,35%	0,17%	1,41%
PARLAMENTO ANDALUZ	0,47%				0,12%	0,97%
ORGANISMOS DE LA UNIÓN EUROPEA				0,42%	0,11%	0,15%
CONGRESO Y SENADO ESPAÑOLES			0,28%		0,07%	0,53%
ADMINISTRACIÓN DE DIPUTACIONES Y MANCOMUNIDADES ANDALUZAS			0,22%		0,06%	0,15%
ACTORES DEL MUNDO SANITARIO	0,17%				0,04%	1,18%
ACTORES DEPORTIVOS			0,09%		0,02%	12,52%

ROL	EMISIONES AUTONÓMICAS RTVA	LA 1 (ANDALUCÍA)	DESCONEXIONES PROV. RTVA	OPERADORES LOCALES	PROMEDIO NOTICIAS VIOLENCIA GÉNERO	PROMEDIO TODAS LAS NOTICIAS
ADMINISTRACIONES AUTONÓMICAS Y LOCALES NO ANDALUZAS			0,07%		0,02%	0,04%
ASOCIACIONES DE VECINOS						0,28%
ASOCIACIONES Y COLECTIVOS PROFESIONALES						0,79%
CÁMARA DE CUENTAS DE ANDALUCÍA						0,00%
CONSEJO AUDIOVISUAL DE ANDALUCÍA						0,02%
CONSEJO CONSULTIVO DE ANDALUCÍA						0,02%
CONSEJO ECONÓMICO Y SOCIAL DE ANDALUCÍA						0,01%
CORONA						0,18%
GOBIERNOS, ADMINISTRACIONES Y POLÍTICOS EXTRANJEROS						0,42%
IGLESIA CATÓLICA						0,28%
INSTITUCIONES PARLAMENTARIAS						0,12%
ORGANIZACIONES EMPRESARIALES						1,54%
OTRAS INSTITUCIONES ESPAÑOLAS						0,01%
PARTIDOS POLÍTICOS						0,01%
RELIGIONES E IGLESIAS NO CATÓLICAS						0,02%
TOTAL GENERAL	100,00%	100,00%	100,00%	100,00%	100,00%	100,00%

Tabla 13: Distribución por roles de los tiempos de palabra en las noticias sobre violencia de género, emisiones autonómicas RTVA

ROL	VIOLENCIA DE GÉNERO			RESTO DE NOTICIAS			TOTAL GENERAL
	CANAL SUR 2	CANAL SUR TV	TOTAL EMISIONES AUTONÓMICAS RTVA	CANAL SUR 2	CANAL SUR TV	TOTAL EMISIONES AUTONÓMICAS RTVA	
ACTORES OCASIONALES Y OTROS	54,11%	26,41%	27,86%	25,89%	19,24%	19,89%	20,00%
GOBIERNO DE ESPAÑA	20,16%	21,03%	20,99%	11,77%	9,39%	9,62%	9,78%
GOBIERNO DE ANDALUCÍA		18,28%	17,33%	5,26%	10,58%	10,05%	10,15%
PERSONAS EXPERTAS		7,16%	6,79%	8,06%	3,42%	3,88%	3,92%
ADMINISTRACIÓN DE JUSTICIA	10,34%	5,41%	5,67%	0,60%	0,64%	0,63%	0,70%
ORGANIZACIONES Y ASOCIACIONES VARIAS		5,85%	5,54%	6,01%	3,49%	3,74%	3,77%
GOBIERNO DE AYUNTAMIENTOS ANDALUCES	5,84%	3,52%	3,64%	1,60%	1,68%	1,67%	1,69%
ADMINISTRACIÓN DE AYUNTAMIENTOS ANDALUCES		2,88%	2,73%	0,42%	0,44%	0,44%	0,47%
ADMINISTRACIÓN AUTONÓMICA ANDALUZA	3,18%	2,59%	2,62%	0,70%	0,94%	0,92%	0,94%
ADMINISTRACIÓN DEL ESTADO ESPAÑOL		1,89%	1,79%	1,84%	2,02%	2,00%	2,00%
ACTORES CULTURALES		1,39%	1,32%	11,58%	3,74%	4,51%	4,47%
GOBIERNOS AUTONÓMICOS Y LOCALES NO ANDALUCES		1,23%	1,16%	0,87%	0,62%	0,65%	0,65%
PARTIDOS POLÍTICOS ANDALUCES		1,13%	1,07%	0,45%	5,05%	4,60%	4,55%
PARLAMENTO ANDALUZ		0,50%	0,47%	0,39%	1,23%	1,15%	1,14%
DEFENSOR DEL PUEBLO ANDALUZ	3,18%	0,25%	0,40%	0,05%	0,14%	0,13%	0,14%
ENSEÑANZA		0,20%	0,19%	1,12%	0,45%	0,52%	0,52%
UNIVERSIDAD		0,19%	0,18%	0,72%	0,29%	0,33%	0,33%
ACTORES DEL MUNDO SANITARIO	3,18%		0,17%	2,10%	1,29%	1,37%	1,36%
ACTORES DEL MUNDO ECONÓMICO		0,10%	0,10%	5,14%	2,73%	2,97%	2,93%
ACTORES DEPORTIVOS				1,15%	19,08%	17,31%	17,07%
OTRAS INSTITUCIONES ESPAÑOLAS					0,01%	0,01%	0,01%
OPOSICIÓN DE AYUNTAMIENTOS ANDALUCES				0,04%	0,02%	0,02%	0,02%
ADMINISTRACIÓN DE DIPUTACIONES Y MANCOMUNIDADES ANDALUZAS				0,04%	0,07%	0,07%	0,07%
PARTIDOS POLÍTICOS				0,03%	0,01%	0,01%	0,01%
PARTIDOS POLÍTICOS DEL RESTO DE ESPAÑA				2,53%	3,98%	3,84%	3,79%
RELIGIONES E IGLESIAS NO CATÓLICAS				0,02%	0,04%	0,04%	0,04%

ROL	VIOLENCIA DE GÉNERO			RESTO DE NOTICIAS			TOTAL GENERAL
	CANAL SUR 2	CANAL SUR TV	TOTAL EMISIONES AUTONÓMICAS RTVA	CANAL SUR 2	CANAL SUR TV	TOTAL EMISIONES AUTONÓMICAS RTVA	
CONSEJO ECONÓMICO Y SOCIAL DE ANDALUCÍA					0,00%	0,00%	0,00%
ORGANISMOS DE LA UNIÓN EUROPEA				0,33%	0,35%	0,35%	0,34%
CORONA				0,14%	0,36%	0,34%	0,34%
ORGANIZACIONES EMPRESARIALES				0,79%	0,98%	0,96%	0,95%
ASOCIACIONES Y COLECTIVOS PROFESIONALES				0,58%	0,40%	0,42%	0,41%
GOBIERNO DE DIPUTACIONES Y MANCOMUNIDADES ANDALUZAS				0,15%	0,05%	0,06%	0,06%
CÁMARA DE CUENTAS DE ANDALUCÍA					0,00%	0,00%	0,00%
ADMINISTRACIONES AUTONÓMICAS Y LOCALES NO ANDALUZAS				0,11%	0,08%	0,08%	0,08%
CONGRESO Y SENADO ESPAÑOLES				2,28%	1,65%	1,71%	1,69%
ASOCIACIONES DE VECINOS				0,08%	0,07%	0,08%	0,07%
CONSEJO AUDIOVISUAL DE ANDALUCÍA					0,05%	0,04%	0,04%
GOBIERNOS, ADMINISTRACIONES Y POLÍTICOS EXTRANJEROS				3,44%	1,12%	1,35%	1,33%
SINDICATOS				3,33%	3,75%	3,71%	3,66%
IGLESIA CATÓLICA				0,18%	0,23%	0,22%	0,22%
CONSEJO CONSULTIVO DE ANDALUCÍA					0,01%	0,01%	0,01%
INSTITUCIONES PARLAMENTARIAS				0,20%	0,29%	0,28%	0,28%
TOTAL GENERAL	100,00%	100,00%	100,00%	100,00%	100,00%	100,00%	100,00%

Tabla 14: Distribución por roles de los tiempos de palabra en las noticias sobre violencia de género, La 1 (Andalucía)

ROL	VIOLENCIA DE GÉNERO	RESTO DE NOTICIAS	TOTAL GENERAL
GOBIERNO DE ANDALUCÍA	31,80%	10,13%	10,34%
ACTORES OCASIONALES Y OTROS	21,41%	20,32%	20,33%
GOBIERNO DE AYUNTAMIENTOS ANDALUCES	12,54%	3,48%	3,57%
PERSONAS EXPERTAS	8,87%	5,43%	5,46%
ORGANIZACIONES Y ASOCIACIONES VARIAS	8,72%	5,15%	5,18%
GOBIERNO DE ESPAÑA	8,72%	3,18%	3,24%
ADMINISTRACIÓN AUTONÓMICA ANDALUZA	5,96%	0,69%	0,74%
ACTORES CULTURALES	1,99%	8,43%	8,36%
GOBIERNOS, ADMINISTRACIONES Y POLÍTICOS EXTRANJEROS		0,06%	0,06%
PARTIDOS POLÍTICOS ANDALUCES		7,52%	7,44%
ORGANISMOS DE LA UNIÓN EUROPEA		0,08%	0,08%
ADMINISTRACIÓN DEL ESTADO ESPAÑOL		2,14%	2,12%
SINDICATOS		8,67%	8,58%
ADMINISTRACIONES AUTONÓMICAS Y LOCALES NO ANDALUZAS		0,03%	0,03%
INSTITUCIONES PARLAMENTARIAS		0,14%	0,13%
ASOCIACIONES DE VECINOS		0,22%	0,21%
ADMINISTRACIÓN DE AYUNTAMIENTOS ANDALUCES		0,58%	0,57%
ASOCIACIONES Y COLECTIVOS PROFESIONALES		1,13%	1,12%
ADMINISTRACIÓN DE DIPUTACIONES Y MANCOMUNIDADES ANDALUZAS		0,19%	0,19%
CONGRESO Y SENADO ESPAÑOLES		0,09%	0,09%
ADMINISTRACIÓN DE JUSTICIA		0,78%	0,77%
CONSEJO ECONÓMICO Y SOCIAL DE ANDALUCÍA		0,04%	0,04%
IGLESIA CATÓLICA		0,29%	0,28%
CORONA		0,29%	0,28%
OPOSICIÓN DE AYUNTAMIENTOS ANDALUCES		0,10%	0,10%
DEFENSOR DEL PUEBLO ANDALUZ		0,14%	0,14%
ORGANIZACIONES EMPRESARIALES		1,77%	1,76%

ROL	VIOLENCIA DE GÉNERO	RESTO DE NOTICIAS	TOTAL GENERAL
ENSEÑANZA		0,58%	0,57%
PARLAMENTO ANDALUZ		2,15%	2,13%
ACTORES DEL MUNDO ECONÓMICO		5,77%	5,71%
PARTIDOS POLÍTICOS DEL RESTO DE ESPAÑA		0,55%	0,55%
ACTORES DEL MUNDO SANITARIO		1,30%	1,28%
RELIGIONES E IGLESIAS NO CATÓLICAS		0,02%	0,02%
GOBIERNO DE DIPUTACIONES Y MANCOMUNIDADES ANDALUZAS		0,11%	0,10%
UNIVERSIDAD		0,52%	0,52%
ACTORES DEPORTIVOS		7,85%	7,77%
GOBIERNOS AUTONÓMICOS Y LOCALES NO ANDALUCES		0,10%	0,10%
TOTAL GENERAL	100,00%	100,00%	100,00%

Tabla 15: Distribución por roles de los tiempos de palabra en las noticias sobre violencia de género, desconexiones provinciales RTVA

ROL	VIOLENCIA DE GÉNERO	RESTO DE NOTICIAS	TOTAL GENERAL
GOBIERNO DE ANDALUCÍA	23,89%	14,17%	14,28%
ACTORES OCASIONALES Y OTROS	13,15%	11,51%	11,53%
ADMINISTRACIÓN AUTONÓMICA ANDALUZA	11,14%	1,35%	1,47%
GOBIERNO DE ESPAÑA	10,28%	2,60%	2,69%
PERSONAS EXPERTAS	6,18%	4,50%	4,52%
GOBIERNO DE DIPUTACIONES Y MANCOMUNIDADES ANDALUZAS	5,70%	3,02%	3,05%
ORGANIZACIONES Y ASOCIACIONES VARIAS	5,68%	4,61%	4,62%
GOBIERNO DE AYUNTAMIENTOS ANDALUCES	5,20%	8,86%	8,82%
PARTIDOS POLÍTICOS ANDALUCES	4,44%	6,53%	6,51%
ADMINISTRACIÓN DE JUSTICIA	3,40%	0,54%	0,57%
ADMINISTRACIÓN DEL ESTADO ESPAÑOL	2,95%	2,02%	2,03%
SINDICATOS	2,46%	6,40%	6,36%
ADMINISTRACIÓN DE AYUNTAMIENTOS ANDALUCES	1,96%	0,67%	0,68%
DEFENSOR DEL PUEBLO ANDALUZ	0,78%	0,07%	0,07%
ACTORES CULTURALES	0,67%	5,17%	5,12%
UNIVERSIDAD	0,48%	1,55%	1,54%
ACTORES DEL MUNDO ECONÓMICO	0,46%	5,46%	5,41%
PARTIDOS POLÍTICOS DEL RESTO DE ESPAÑA	0,33%	0,60%	0,59%
CONGRESO Y SENADO ESPAÑOLES	0,28%	0,15%	0,15%
ADMINISTRACIÓN DE DIPUTACIONES Y MANCOMUNIDADES ANDALUZAS	0,22%	0,23%	0,23%
ENSEÑANZA	0,16%	0,65%	0,64%
ACTORES DEPORTIVOS	0,09%	12,49%	12,34%
ADMINISTRACIONES AUTONÓMICAS Y LOCALES NO ANDALUZAS	0,07%	0,02%	0,02%
ACTORES DEL MUNDO SANITARIO		1,37%	1,35%
PARTIDOS POLÍTICOS		0,02%	0,02%
GOBIERNOS AUTONÓMICOS Y LOCALES NO ANDALUCES		0,02%	0,02%
ORGANISMOS DE LA UNIÓN EUROPEA		0,09%	0,09%
ORGANIZACIONES EMPRESARIALES		1,83%	1,81%
ASOCIACIONES DE VECINOS		0,28%	0,28%
PARLAMENTO ANDALUZ		0,34%	0,34%

ROL	VIOLENCIA DE GÉNERO	RESTO DE NOTICIAS	TOTAL GENERAL
RELIGIONES E IGLESIAS NO CATÓLICAS		0,02%	0,02%
ASOCIACIONES Y COLECTIVOS PROFESIONALES		0,87%	0,86%
CORONA		0,06%	0,06%
OPOSICIÓN DE AYUNTAMIENTOS ANDALUCES		1,44%	1,42%
GOBIERNOS, ADMINISTRACIONES Y POLÍTICOS EXTRANJEROS		0,16%	0,16%
CONSEJO AUDIOVISUAL DE ANDALUCÍA		0,02%	0,02%
IGLESIA CATÓLICA		0,21%	0,21%
CONSEJO CONSULTIVO DE ANDALUCÍA		0,04%	0,04%
INSTITUCIONES PARLAMENTARIAS		0,07%	0,07%
TOTAL GENERAL	100,00%	100,00%	100,00%

Tabla 16: Distribución por roles de los tiempos de palabra en las noticias sobre violencia de género, desconexiones provinciales RTVA, desglose por provincias

ROL	ALMERÍA	CÁDIZ	CÓRDOBA	GRANADA	HUELVA	JAÉN	MÁLAGA	SEVILLA	TOTAL GENERAL
GOBIERNO DE ANDALUCÍA	23,75%	13,21%	37,30%	20,21%	23,37%	24,57%	16,32%	31,20%	23,89%
ACTORES OCASIONALES Y OTROS	20,62%	13,90%	4,61%	4,26%	17,21%	4,77%	16,92%	28,83%	13,15%
ADMINISTRACIÓN AUTONÓMICA ANDALUZA	19,48%	19,59%		13,12%	13,44%	14,11%	9,71%		11,14%
GOBIERNO DE ESPAÑA	7,08%	3,64%	21,65%	9,22%		19,70%	7,56%	7,30%	10,28%
PERSONAS EXPERTAS		7,97%		10,40%		20,30%	3,44%	8,94%	6,18%
GOBIERNO DE DIPUTACIONES Y MANCOMUNIDADES ANDALUZAS	4,17%		4,82%	4,85%	12,69%		13,14%		5,70%
ORGANIZACIONES Y ASOCIACIONES VARIAS	3,13%	8,43%	9,54%	10,99%	4,65%	3,25%	2,41%	6,02%	5,68%
GOBIERNO DE AYUNTAMIENTOS ANDALUCES	6,77%			12,29%	8,29%		6,01%	7,66%	5,20%
PARTIDOS POLÍTICOS ANDALUCES	3,65%		9,97%	2,01%	2,39%		9,88%	3,10%	4,44%
ADMINISTRACIÓN DE JUSTICIA	9,27%		3,64%	4,02%	2,26%	3,35%	1,63%		3,40%
ADMINISTRACIÓN DEL ESTADO ESPAÑOL		17,77%		2,96%	2,26%	2,84%	0,86%	6,93%	2,95%
SINDICATOS	2,08%				9,67%		5,76%		2,46%
ADMINISTRACIÓN DE AYUNTAMIENTOS ANDALUCES		10,93%	1,71%	5,67%			1,63%		1,96%
DEFENSOR DEL PUEBLO ANDALUZ			2,36%		3,77%				0,78%
ACTORES CULTURALES						2,84%	1,46%		0,67%
UNIVERSIDAD							2,75%		0,48%
ACTORES DEL MUNDO ECONÓMICO						3,15%			0,46%
PARTIDOS POLÍTICOS DEL RESTO DE ESPAÑA			2,36%						0,33%
CONGRESO Y SENADO ESPAÑOLES			2,04%						0,28%
ADMINISTRACIÓN DE DIPUTACIONES Y MANCOMUNIDADES ANDALUZAS		3,42%							0,22%
ENSEÑANZA						1,12%			0,16%
ACTORES DEPORTIVOS							0,52%		0,09%
ADMINISTRACIONES AUTONÓMICAS Y LOCALES NO ANDALUZAS		1,14%							0,07%
TOTAL GENERAL	100,00%	100,00%	100,00%	100,00%	100,00%	100,00%	100,00%	100,00%	100,00%

Tabla 17: Distribución por roles de los tiempos de palabra en las noticias sobre violencia de género, operadores locales

ROL	VIOLENCIA DE GÉNERO	RESTO DE NOTICIAS	TOTAL GENERAL
GOBIERNO DE AYUNTAMIENTOS ANDALUCES	28,93%	27,92%	27,93%
GOBIERNO DE ANDALUCÍA	10,87%	5,01%	5,06%
ADMINISTRACIÓN AUTONÓMICA ANDALUZA	10,42%	0,61%	0,69%
ACTORES OCASIONALES Y OTROS	10,31%	11,02%	11,01%
ORGANIZACIONES Y ASOCIACIONES VARIAS	8,03%	5,10%	5,13%
PARTIDOS POLÍTICOS ANDALUCES	6,59%	6,84%	6,84%
GOBIERNO DE ESPAÑA	5,58%	0,98%	1,02%
ADMINISTRACIÓN DE JUSTICIA	2,94%	0,21%	0,23%
ACTORES CULTURALES	2,29%	5,00%	4,97%
ENSEÑANZA	2,15%	1,04%	1,05%
GOBIERNO DE DIPUTACIONES Y MANCOMUNIDADES ANDALUZAS	2,13%	1,37%	1,38%
ADMINISTRACIÓN DE AYUNTAMIENTOS ANDALUCES	1,81%	1,34%	1,35%
ADMINISTRACIÓN DEL ESTADO ESPAÑOL	1,66%	1,19%	1,20%
PERSONAS EXPERTAS	1,50%	2,37%	2,36%
SINDICATOS	1,22%	4,33%	4,31%
OPOSICIÓN DE AYUNTAMIENTOS ANDALUCES	1,17%	1,90%	1,89%
ACTORES DEL MUNDO ECONÓMICO	0,84%	3,47%	3,45%
UNIVERSIDAD	0,78%	1,47%	1,47%
ORGANISMOS DE LA UNIÓN EUROPEA	0,42%	0,07%	0,08%
PARTIDOS POLÍTICOS DEL RESTO DE ESPAÑA	0,35%	0,71%	0,71%
CONSEJO CONSULTIVO DE ANDALUCÍA		0,01%	0,01%
OTRAS INSTITUCIONES ESPAÑOLAS		0,01%	0,01%
ADMINISTRACIÓN DE DIPUTACIONES Y MANCOMUNIDADES ANDALUZAS		0,09%	0,09%
ADMINISTRACIONES AUTONÓMICAS Y LOCALES NO ANDALUZAS		0,03%	0,03%
PARTIDOS POLÍTICOS		0,01%	0,01%
ASOCIACIONES DE VECINOS		0,57%	0,56%

ROL	VIOLENCIA DE GÉNERO	RESTO DE NOTICIAS	TOTAL GENERAL
CORONA		0,03%	0,03%
GOBIERNOS AUTONÓMICOS Y LOCALES NO ANDALUCES		0,05%	0,05%
CONGRESO Y SENADO ESPAÑOLES		0,18%	0,18%
GOBIERNOS, ADMINISTRACIONES Y POLÍTICOS EXTRANJEROS		0,13%	0,13%
PARLAMENTO ANDALUZ		0,25%	0,25%
IGLESIA CATÓLICA		0,40%	0,40%
ACTORES DEL MUNDO SANITARIO		0,73%	0,73%
CONSEJO AUDIOVISUAL DE ANDALUCÍA		0,00%	0,00%
INSTITUCIONES PARLAMENTARIAS		0,01%	0,01%
RELIGIONES E IGLESIAS NO CATÓLICAS		0,01%	0,01%
ASOCIACIONES Y COLECTIVOS PROFESIONALES		0,78%	0,78%
ACTORES DEPORTIVOS		13,00%	12,89%
DEFENSOR DEL PUEBLO ANDALUZ		0,05%	0,05%
ORGANIZACIONES EMPRESARIALES		1,67%	1,66%
TOTAL GENERAL	100,00%	100,00%	100,00%

Tabla 18: Distribución por roles de los tiempos de palabra en las noticias sobre violencia de género, op. locales, desglose por operador

ROL	GIRALDA DIGITAL TV	HUELVA TV	INTERALMERÍA	ONDA ALGECIRAS	ONDA AZUL	ONDA CÁDIZ	ONDA JAÉN	ONDA JEREZ	TELEMOTRIL	TG7	TOTAL
GOBIERNO DE AYUNTAMIENTOS ANDALUCES	12,03%	24,88%	27,09%	51,79%	17,66%	38,16%	4,98%	57,03%	46,33%	29,21%	28,93%
GOBIERNO DE ANDALUCÍA	14,08%	5,20%	10,53%	6,90%	2,60%	9,61%	35,38%			2,86%	10,87%
ADMINISTRACIÓN AUTONÓMICA ANDALUZA	4,93%		14,89%	4,22%	18,52%		28,32%			12,49%	10,42%
ACTORES OCASIONALES Y OTROS	16,61%	23,62%	19,77%		16,50%	1,25%			21,11%	7,33%	10,31%
ORGANIZACIONES Y ASOCIACIONES VARIAS	18,65%	20,47%	2,25%	16,26%	3,62%		3,24%		8,77%	4,35%	8,03%
PARTIDOS POLÍTICOS ANDALUCES	3,13%	3,94%	6,74%	8,80%	7,38%	19,08%		13,25%		8,48%	6,59%
GOBIERNO DE ESPAÑA	2,17%		9,44%		12,01%	9,75%	2,82%			15,58%	5,58%
ADMINISTRACIÓN DE JUSTICIA	10,23%	5,51%	1,86%			8,22%				5,61%	2,94%
ACTORES CULTURALES	2,05%				3,33%		3,65%	5,22%	12,16%	4,01%	2,29%
ENSEÑANZA	7,58%	9,45%							11,63%		2,15%
GOBIERNO DE DIPUTACIONES Y MANCOMUNIDADES ANDALUZAS			3,40%				4,73%	8,03%		6,41%	2,13%
ADMINISTRACIÓN DE AYUNTAMIENTOS ANDALUCES					9,84%	8,77%		10,84%			1,81%
ADMINISTRACIÓN DEL ESTADO ESPAÑOL	2,41%	2,05%		7,88%							1,66%
PERSONAS EXPERTAS	4,81%						7,56%				1,50%
SINDICATOS		4,88%	2,05%		6,37%						1,22%
OPOSICIÓN DE AYUNTAMIENTOS ANDALUCES	1,32%			4,15%						3,67%	1,17%
ACTORES DEL MUNDO ECONÓMICO							4,90%	5,62%			0,84%
UNIVERSIDAD					2,17%		4,40%				0,78%
ORGANISMOS DE LA UNIÓN EUROPEA						5,15%					0,42%
PARTIDOS POLÍTICOS DEL RESTO DE ESPAÑA			1,99%								0,35%
TOTAL GENERAL	100,00%	100,00%	100,00%	100,00%	100,00%	100,00%	100,00%	100,00%	100,00%	100,00%	100,00%

3.9 Distribución por géneros de los tiempos de palabra. Análisis según operadores.

- Si se tiene en cuenta el sexo de los actores con tiempo de palabra, se aprecia claramente que la presencia femenina es mucho mayor (65% del número de intervenciones para el conjunto de operadores y roles) en las noticias sobre violencia de género que en el resto de noticias (27,1%). Por tipos de operadores, la presencia femenina es mayor en los operadores locales (70%), seguidos por la RTVA (63,2% en las emisiones autonómicas y 62,9% en las desconexiones provinciales) y La 1 (59,6%). A continuación se ofrecen los datos por tipos de operador de aquellos roles con mayor número de intervenciones femeninas, en los que los porcentajes son más significativos:
 1. Actores ocasionales: 206 intervenciones femeninas en el conjunto de los operadores, lo que supuso un 65,6%. Por operadores, los porcentajes femeninos en este rol se distribuyeron como sigue: operadores locales (77,3%), emisiones autonómicas de la RTVA (66,3%), La 1 (61,5%) y desconexiones provinciales de la RTVA (54,2%).
 2. Gobierno de Andalucía: 185 intervenciones femeninas en el conjunto de los operadores (91,1%). Por operadores, los porcentajes femeninos en este rol son los siguientes: La 1 (100%), desconexiones provinciales de la RTVA (92,9%), emisiones autonómicas de la RTVA (91,4%) y operadores locales (83,3%).
 3. Administración autonómica andaluza: 87 intervenciones femeninas en el conjunto de los operadores (96,7%). Por operadores, los porcentajes femeninos en este rol son: La 1 (100%), desconexiones provinciales de la RTVA (100%), operadores locales (97%) y emisiones autonómicas de la RTVA (84,6%).
 4. Organizaciones y asociaciones: 68 intervenciones femeninas en el conjunto de los operadores (79,1%). Por operadores, los porcentajes femeninos en

este rol son: operadores locales (97%), desconexiones provinciales de la RTVA (72,7%), emisiones autonómicas de la RTVA (69,2%) y La 1 (40%).

5. Gobierno de ayuntamientos andaluces: 61 intervenciones femeninas en el conjunto de los operadores (44,5%). Por operadores, los porcentajes femeninos en este rol son: operadores locales (58,7%), desconexiones provinciales de la RTVA (19%), emisiones autonómicas de la RTVA (16,7%) y La 1 (0%).

De estos datos se desprende que los tiempos de palabra femeninos en las noticias sobre violencia de género son absolutamente predominantes en determinados roles institucionales, como el gobierno y la administración autonómica de Andalucía, lo que está vinculado a la fuerte presencia institucional en las noticias sobre violencia de género, según se ha señalado anteriormente.

Tabla 19: Distribución por sexo de los actores con tiempo de palabra en noticias sobre violencia de género según tipos de operador y rol.

TIPOS DE OPERADOR Y ROL DE LOS ACTORES	VIOLENCIA DE GÉNERO				RESTO DE NOTICIAS	
	HOMBRE		MUJER		% HOMBRE	% MUJER
	Nº	%	Nº	%		
EMISIONES AUTONÓMICAS RTVA	173	36,8%	297	63,2%	74,0%	26,0%
ACTORES OCASIONALES Y OTROS	55	33,7%	108	66,3%	57,3%	42,7%
GOBIERNO DE ANDALUCÍA	6	8,6%	64	91,4%	63,0%	37,0%
GOBIERNO DE ESPAÑA	40	47,1%	45	52,9%	71,1%	28,9%
PERSONAS EXPERTAS	9	29,0%	22	71,0%	81,6%	18,4%
ORGANIZACIONES Y ASOCIACIONES VARIAS	8	30,8%	18	69,2%	71,4%	28,6%
ADMINISTRACIÓN DE JUSTICIA	11	47,8%	12	52,2%	83,7%	16,3%
ADMINISTRACIÓN AUTONÓMICA ANDALUZA	2	15,4%	11	84,6%	84,2%	15,8%
ACTORES CULTURALES		0,0%	5	100,0%	75,9%	24,1%
GOBIERNO DE AYUNTAMIENTOS ANDALUCES	15	83,3%	3	16,7%	75,8%	24,2%
ADMINISTRACIÓN DEL ESTADO ESPAÑOL	6	75,0%	2	25,0%	85,9%	14,1%
GOBIERNOS AUTONÓMICOS Y LOCALES NO ANDALUCES	3	60,0%	2	40,0%	71,3%	28,7%
PARTIDOS POLÍTICOS ANDALUCES	2	50,0%	2	50,0%	86,2%	13,8%
ADMINISTRACIÓN DE AYUNTAMIENTOS ANDALUCES	10	90,9%	1	9,1%	81,7%	18,3%
ENSEÑANZA		0,0%	1	100,0%	51,8%	48,2%
UNIVERSIDAD		0,0%	1	100,0%	74,6%	25,4%
DEFENSOR DEL PUEBLO ANDALUZ	2	100,0%		0,0%	97,8%	2,2%
PARLAMENTO ANDALUZ	2	100,0%		0,0%	86,8%	13,2%
ACTORES DEL MUNDO ECONÓMICO	1	100,0%		0,0%	86,3%	13,7%
ACTORES DEL MUNDO SANITARIO	1	100,0%		0,0%	77,8%	22,2%
LA 1 (ANDALUCÍA)	19	40,4%	28	59,6%	73,7%	26,3%
GOBIERNO DE ANDALUCÍA		0,0%	12	100,0%	57,5%	42,5%
ACTORES OCASIONALES Y OTROS	5	38,5%	8	61,5%	57,7%	42,3%
ADMINISTRACIÓN AUTONÓMICA ANDALUZA		0,0%	3	100,0%	65,5%	34,5%
ORGANIZACIONES Y ASOCIACIONES VARIAS	3	60,0%	2	40,0%	72,1%	27,9%
PERSONAS EXPERTAS	2	50,0%	2	50,0%	75,6%	24,4%
ACTORES CULTURALES		0,0%	1	100,0%	72,0%	28,0%

GOBIERNO DE AYUNTAMIENTOS ANDALUCES	6	100,0%		0,0%	78,7%	21,3%
GOBIERNO DE ESPAÑA	3	100,0%		0,0%	66,4%	33,6%
DESCONEXIONES PROVINCIALES RTVA	148	37,1%	251	62,9%	74,6%	25,4%
GOBIERNO DE ANDALUCÍA	6	7,1%	79	92,9%	52,3%	47,7%
ADMINISTRACIÓN AUTONÓMICA ANDALUZA		0,0%	41	100,0%	66,4%	33,6%
ACTORES OCASIONALES Y OTROS	33	45,8%	39	54,2%	56,0%	44,0%
GOBIERNO DE DIPUTACIONES Y MANCOMUNIDADES ANDALUZAS	7	30,4%	16	69,6%	73,3%	26,7%
ORGANIZACIONES Y ASOCIACIONES VARIAS	6	27,3%	16	72,7%	68,0%	32,0%
PERSONAS EXPERTAS	12	48,0%	13	52,0%	81,4%	18,6%
ADMINISTRACIÓN DEL ESTADO ESPAÑOL	8	50,0%	8	50,0%	91,4%	8,6%
SINDICATOS	2	22,2%	7	77,8%	92,0%	8,0%
PARTIDOS POLÍTICOS ANDALUCES	11	64,7%	6	35,3%	84,8%	15,2%
ADMINISTRACIÓN DE AYUNTAMIENTOS ANDALUCES	2	25,0%	6	75,0%	76,2%	23,8%
GOBIERNO DE ESPAÑA	29	87,9%	4	12,1%	80,9%	19,1%
GOBIERNO DE AYUNTAMIENTOS ANDALUCES	17	81,0%	4	19,0%	76,8%	23,2%
ADMINISTRACIÓN DE JUSTICIA	8	72,7%	3	27,3%	84,7%	15,3%
ACTORES DEPORTIVOS		0,0%	2	100,0%	98,0%	2,0%
PARTIDOS POLÍTICOS DEL RESTO DE ESPAÑA		0,0%	2	100,0%	75,4%	24,6%
ACTORES CULTURALES	2	66,7%	1	33,3%	77,8%	22,2%
ACTORES DEL MUNDO ECONÓMICO		0,0%	1	100,0%	85,1%	14,9%
ADMINISTRACIÓN DE DIPUTACIONES Y MANCOMUNIDADES ANDALUZAS		0,0%	1	100,0%	86,7%	13,3%
CONGRESO Y SENADO ESPAÑOLES		0,0%	1	100,0%	84,8%	15,2%
UNIVERSIDAD		0,0%	1	100,0%	79,5%	20,5%
DEFENSOR DEL PUEBLO ANDALUZ	3	100,0%		0,0%	100,0%	0,0%
ADMINISTRACIONES AUTONÓMICAS Y LOCALES NO ANDALUZAS	1	100,0%		0,0%	85,7%	14,3%
ENSEÑANZA	1	100,0%		0,0%	55,5%	44,5%
OPERADORES LOCALES	114	30,0%	266	70,0%	70,9%	29,1%
GOBIERNO DE AYUNTAMIENTOS ANDALUCES	38	41,3%	54	58,7%	65,2%	34,8%
ACTORES OCASIONALES Y OTROS	15	22,7%	51	77,3%	54,8%	45,2%
ADMINISTRACIÓN AUTONÓMICA ANDALUZA	1	3,0%	32	97,0%	55,4%	44,6%
ORGANIZACIONES Y ASOCIACIONES VARIAS	1	3,0%	32	97,0%	72,3%	27,7%
GOBIERNO DE ANDALUCÍA	6	16,7%	30	83,3%	51,7%	48,3%
PARTIDOS POLÍTICOS ANDALUCES	8	32,0%	17	68,0%	78,2%	21,8%

ADMINISTRACIÓN DE JUSTICIA	4	30,8%	9	69,2%	77,5%	22,5%
ENSEÑANZA	2	18,2%	9	81,8%	57,3%	42,7%
PERSONAS EXPERTAS	1	16,7%	5	83,3%	75,5%	24,5%
GOBIERNO DE ESPAÑA	15	78,9%	4	21,1%	80,9%	19,1%
ACTORES CULTURALES	5	55,6%	4	44,4%	75,1%	24,9%
ADMINISTRACIÓN DE AYUNTAMIENTOS ANDALUCES	2	33,3%	4	66,7%	78,1%	21,9%
GOBIERNO DE DIPUTACIONES Y MANCOMUNIDADES ANDALUZAS	4	57,1%	3	42,9%	71,2%	28,8%
OPOSICIÓN DE AYUNTAMIENTOS ANDALUCES	2	40,0%	3	60,0%	68,5%	31,5%
UNIVERSIDAD		0,0%	3	100,0%	79,3%	20,7%
ADMINISTRACIÓN DEL ESTADO ESPAÑOL	3	60,0%	2	40,0%	91,3%	8,7%
SINDICATOS	3	60,0%	2	40,0%	87,4%	12,6%
ORGANISMOS DE LA UNIÓN EUROPEA		0,0%	2	100,0%	51,9%	48,1%
ACTORES DEL MUNDO ECONÓMICO	3	100,0%		0,0%	82,5%	17,5%
PARTIDOS POLÍTICOS DEL RESTO DE ESPAÑA	1	100,0%		0,0%	65,6%	34,4%
TOTAL GENERAL	454	35,0%	842	65,0%	72,9%	27,1%

4 ÍNDICE DE TABLAS

Tabla 1: Número de noticias sobre violencia de género, todos los operadores	9
Tabla 2: Duración de las noticias sobre violencia de género, todos los operadores.....	11
Tabla 3: Porcentaje de noticias sobre violencia de género por tipo de operador, comparación con los restantes asuntos de actualidad.	13
Tabla 4: Rango de las noticias sobre violencia de género, todos los operadores, porcentajes horizontales.....	18
Tabla 5: Distribución por temáticas de las noticias sobre violencia de género, comparación por tipo de operadores.....	20
Tabla 6: Distribución por temáticas de las noticias sobre violencia de género, emisiones autonómicas RTVA	21
Tabla 7: Distribución por temáticas de las noticias sobre violencia de género, La 1 (Andalucía)	22
Tabla 8: Distribución por temáticas de las noticias sobre violencia de género, desconexiones prov. RTVA	23
Tabla 9: Distribución por temáticas de las noticias sobre violencia de género, desconexiones prov. RTVA, desglose por provincias.....	23
Tabla 10: Distribución por temáticas de las noticias sobre violencia de género, operadores locales	24
Tabla 11: Distribución por temáticas de las noticias sobre violencia de género, operadores locales, desglose por operador	24
Tabla 12: Distribución por roles de los tiempos de palabra en las noticias sobre violencia de género, comparación por tipo de operador.....	26
Tabla 13: Distribución por roles de los tiempos de palabra en las noticias sobre violencia de género, emisiones autonómicas RTVA	28
Tabla 14: Distribución por roles de los tiempos de palabra en las noticias sobre violencia de género, La 1 (Andalucía)	30
Tabla 15: Distribución por roles de los tiempos de palabra en las noticias sobre violencia de género, desconexiones provinciales RTVA	32
Tabla 16: Distribución por roles de los tiempos de palabra en las noticias sobre violencia de género, desconexiones provinciales RTVA, desglose por provincias.....	34
Tabla 17: Distribución por roles de los tiempos de palabra en las noticias sobre violencia de género, operadores locales ...	35
Tabla 18: Distribución por roles de los tiempos de palabra en las noticias sobre violencia de género, op. locales, desglose por operador	37
Tabla 19: Distribución por sexo de los actores con tiempo de palabra en noticias sobre violencia de género según tipos de operador y rol.....	40

5 ÍNDICE DE GRÁFICOS

Gráfico 1: Evolución mensual del nº de noticias sobre violencia de género (todos los operadores).....	15
Gráfico 2: Femicidios de pareja en 2010, por meses (Fuente: Centro Reina Sofía).....	16

6 FICHA TÉCNICA

Nº horas totales de informativos analizadas:

2.845 horas

Nº total de datos analizados:

6.926 informativos

115.560 noticias

128.442 registros con tiempo de palabra

3.248.940 datos procesados

Nº de horas de catalogación:

13.200 horas

Empresa catalogadora:

Kantar Media

(Siguiendo las instrucciones y los cuadernos de procedimientos diseñados por el Consejo Audiovisual de Andalucía)

Diseño del informe:

Área de Contenidos

Equipo técnico del CAA:

Felipe Rodríguez Fernández

Jesús Martín Ruiz

Nuria Muñoz Ruiz

Nº de horas de explotación de datos y de realización del informe:

40 horas